

THINK SAFETY



KOSMOS Series

AI-powered
Point-of-Care ultrasound system
Improving the quality of medical care.



KOSMOS Bridge タブレット

専用設計のタブレットスクリーンで、スムーズかつ迅速な静止画・動画保存、出力、画像データの管理が可能に。またフェイスドアレイプローブと同時に接続が可能で、タブレット上でプローブの切り替えが可能です。



画面サイズ

8 インチ

解像度

1920×1200ピクセル

バッテリー

約90分

耐久性

1m落下試験クリア (タブレット・プローブ)

保証

5年 (タブレット・プローブ)

Lexsa プローブ

筋骨格・神経・血管・肺まで描出を可能とし、診断から治療の穿刺ガイドとして、幅広く対応できる高周波リニアプローブです。



38mm aperture



高周波による視認性の向上



感度のよいカラードプラ

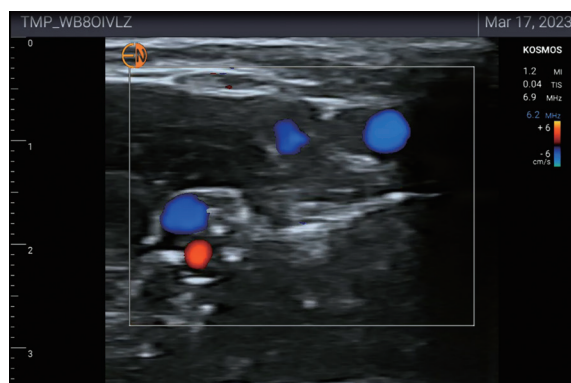


キックスタンド付きで自立可能※

※オプション



ディープラーニング活用の技術



AI-powered Point-of-Care ultrasound system

AI技術を活用して開発された新機能が、ハイパフォーマンスのハンディエコーが医療の質を高めます。

Anytime, anywhere

ポータブルでありながらハイパフォーマンスであるため院外の厳しい環境下でも、より明瞭な画像が得られ、診断をサポートします。

またAI技術を活用して開発されたTRIO機能が至適断面の描出をサポートしながら、オートEF機能でより正確な計測と時間短縮を実現します。



Improving the quality of medical care.



末梢確保 PICC CVC挿入をサポート

Lexsaプローブによるエコー下穿刺や血管穿刺の安全性を高めます。



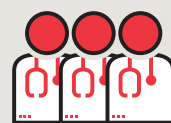
在宅でのPOCUSをサポート

Torsoプローブは心臓も腹部も利用可能。施行時間も短縮させます。



病棟・ER・ICUでサポート

オートEF機能やドプラ機能で、診療科を超えて、すぐその場での判断に必要なEF、SV、CO、HR、その他心機能計測などの数値を迅速に得ることが可能です。



医師・看護師の教育をサポート

AI技術を活用して開発されたTRIO機能がフルサポート。学習時間の軽減が可能です。

Feel Safe 5年の長期保証が安心とコスト軽減を実現させます



KOSMOSの5年保証が、長期的な価値と総所有コストの低減を実現させます。



KOSMOSのタブレットとプローブは、1メートルからの落下テストにクリアし、ポイントオブケア環境の厳しさに耐えることができます。



AI技術を活用して開発された新機能が、ベッドサイドでの作業時間の短縮に貢献します。

Torso / Torso-One プローブ

最先端の小型化技術で、超音波診断装置の本体回路、ECG・聴診機能に加え、従来は技術的に困難と言われていたCWドプラ・PWドプラ機能の回路全てを小さなプローブ筐体の中に搭載しています。

またAI技術を活用して開発された「TRIO機能」によるAuto EF計測で、

すぐさまその場で、より正確なEFの計測が繰り返し可能となっています。 ※ECGおよび聴診機能はTorsoプローブのみ搭載



AI技術を活用して開発したTRIO機能

オートガイダンス、オートグレーディング、オートラベリング機能で、
簡単操作でより正確に、迅速なAuto EF計測



AI Trio



Auto EF

TRIO機能

AI技術を活用して開発された「TRIO機能」

-  オートラベリング機能
(解剖構造表示)
-  オートグレーディング機能
(至適断面描出レベル表示)
-  オートガイダンス機能
(至適断面描出ガイダンス表示)

3つの機能のサポートにより、より正確なEF（駆出率）、SV（一回拍出量）、*CO（心拍出量）*HR（心拍数）を僅か最短約十数秒以内に計測可能に。



Torsoプローブ1本で心臓も腹部もスキャンが可能

心臓、腹部、肺のアプリケーションのための自動プリセット

汎用性の高いTorsoプローブで効率よく運用ができます。

タブレット型でありながらCWドプラまで搭載。

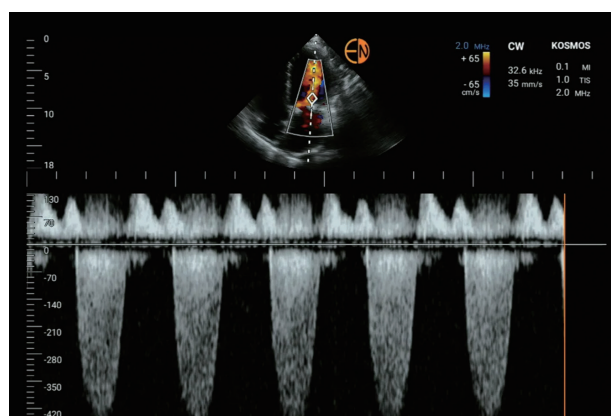
Bridgeは単独で自立させるスタンドカバーを有し、さらにスタンド設置も可能。



把持しやすいハンドル付き

スタンドにKOSMOSを搭載することで救急、ICU、手術室での処置やベッドサイドでの活用にも対応。

CWドプラ機能回路（連続派ドプラ）を 超小型化して内蔵することに成功



CW・PWドプラ計測では、血流速度、圧較差計測、VTIオートトレース計測、PHT計測などにも対応しており、携帯性に優れた8インチのタブレット型超音波であっても、大動脈弁狭窄症などの弁膜症の定量的評価、心不全、その他循環器疾患の定量的評価が行えます。

循環器、腹部、肺の 3つのアプリケーション



心エコー検査に適した電子セクタ走査型のTorsoプローブ及びTorso-Oneプローブは、循環器、腹部、肺の3つのアプリケーションに対応しており、「KOSMOS Series」は、今後も多様なアプリケーションへの対応を拡大していきます。

タブレット型ディスプレイ

カタログ番号	製品名	包装
TA06221-CH	KOSMOSブリッジタブレット CW PW付き	1個/箱



TA06221-CH
KOSMOSブリッジタブレット
CW PW付き



PL06709-CH
Lexsaプローブ (ブリッジ用)

プローブ

カタログ番号	製品名	規格	包装
PT06440-CH	Torso-One プローブ (ブリッジ用)	セクタプローブ 2-5MHz	1個/箱
PT06260-CH	Torso プローブ (ブリッジ用)	セクタプローブ 2-5MHz	1個/箱
PL06709-CH	Lexsa プローブ (ブリッジ用)	リニアプローブ 4-11MHz	1個/箱

アクセサリ/オプション

カタログ番号	製品名	包装
P006311-CH	ECGケーブル単品 ※販売名:心電計ケーブル及びリード	1個/箱
P005974-CH	パワーサプライ (ACアダプタ)	1個/箱
P005088-CH	電源ケーブル	1個/箱
P007261-CH	ブリッジ用キックスタンドケース	1個/箱
P006008-CH	EchoNous キャリヤケース	1個/箱
P006599-CH	KOSMOS エssenシャルバッグ	1個/箱
P007189-CH	AI Station II カート	1個/箱



PT06440-CH
Torso-Oneプローブ (ブリッジ用)



PT06260-CH
Torsoプローブ (ブリッジ用)

主な仕様

タブレット	8インチ 約652g
電源電圧	内部電源作動時 電源電圧: 3.7V 入力電源 電源電圧: 100-240V
走査方式	セクタ方式及びリニア方式を有し、心臓、肺、腹部、血管、筋骨格等の組織のエコー診断、またドレナージや神経ブロックなど実施時のガイドを対象とする。
表示モード	Bモード、Mモード、カラードブラモード、パルス波 (PW) ドブラモード、連続波 (CW) ドブラモード
計測計測機能	Bモード: 距離、面積・周囲長 (ellipse) Mモード: 距離、時間、傾き (Slope) ドブラ: 速度、圧較差 (PG)、時間、圧半減時間 (PHT)、速度時間積分値 (VTI)、最高圧較差 (MaxPG)、平均圧較差 (MeanPG)、最高速度 (Vmax)、平均速度 (Vmean) 心機能計測: 左心室 (LV) 駆出率 (EF) の計算 (AutoEF) / SV / CO / HR ※CO、HRはTorsoプローブのみ 自動ラベリング/自動グレード評価/自動ガイダンス
ガイド機能	TRIO機能: 自動ラベリング/自動グレード評価/自動ガイダンス
ガイドライン表示	センターガイドライン表示
メモリ機能	タブレット内蔵メモリ128G / USB-Cからエクスポート可能
保存形式	JPEG、MPEG4、DICOM
標準仕様	DICOM機能、CAST機能
保証	5年保証 タブレット型ディスプレイ/各プローブ



P007261-CH
ブリッジ用キックスタンドケース



P006008-CH
EchoNous キャリヤケース
寸法 (長さ×幅×高さ):
32×23×23cm

組み合わせて使用可能な医療機器

Torso プローブ (カタログ番号 PT06260-CH) は下記を組み合わせて使用可能

一般的名称 心電計ケーブル及びリード (JMDN: 35562010)
販売名 KOSMOS Series ECGケーブル
届出番号 13B2X10287000001
選任製造販売業者 有限会社ユーマンネットワーク

P006599-CH
KOSMOS エssenシャルバッグ
寸法 (長さ×幅×高さ):
28×13×22cm

一般的名称: 汎用超音波画像診断装置 (JMDN: 40761000)
販売名: 超音波画像診断装置 KOSMOS Series
認証番号: 302AIBZ100008000
外国指定管理医療機器製造等事業者: ECHONOUS, INC. [米国]
選任製造販売業者: 有限会社ユーマンネットワーク
一般的名称: 心電計ケーブル及びリード (JMDN: 35562010)
販売名: KOSMOS Series ECGケーブル
届出番号: 13B2X10287000001

