



NIRC™ 蛍光尿管カテーテル

尿管損傷リスクを低減する



本品は大阪大学
次世代内視鏡治療学（プロジェクトENGINE）の
開発基盤を活用して開発された製品です。



NIRC™ 蛍光尿管カテーテル

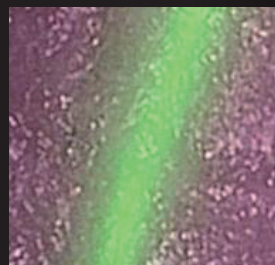
NIRC™ (Near Infrared Ray Catheter) 蛍光尿管カテーテルは、近赤外線カメラと併用することで蛍光を発する特殊蛍光色素を含んだカテーテルです。

※NIRC™蛍光尿管カテーテルを厚さ約1.5mmの豚肉で覆い、オリンパス社製VISERA ELITE IIのIR観察モードにて撮影

近赤外線OFF



近赤外線 ON

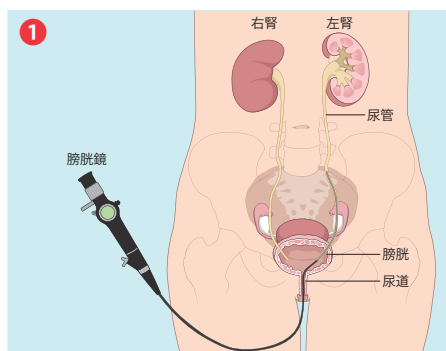


製品説明

- ・ ICG (Indocyanine Green) と類似した蛍光特性を持つ色素がカテーテル材料に使われています。
- ・ 近赤外線カメラによる観察によって、蛍光尿管カテーテル(尿管位置)をモニター上に映し出します。
- ・ 蛍光尿管カテーテルは、励起波長750 ~ 810nmの光により蛍光特性が得られます。この特性に適した近赤外線カメラに使用できます。
- ・ 尿管の位置が特定できるので、尿管損傷のリスク低減につながります。



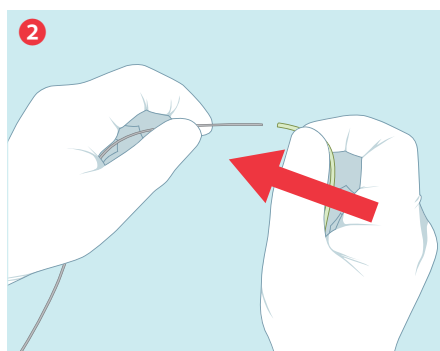
使用方法



1 尿管から腎盂に向かってガイドワイヤを膀胱鏡下で挿入します。

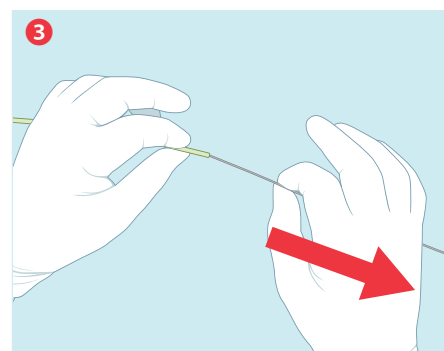
注意 ガイドワイヤ挿入時にガイドワイヤ先端で腎盂、尿管を傷つける恐れがあるために慎重に操作してください。

注意 ガイドワイヤは、先端がフレキシブル(柔軟)、他端がリジッドになっています。挿入には、フレキシブルな先端から入れてください。



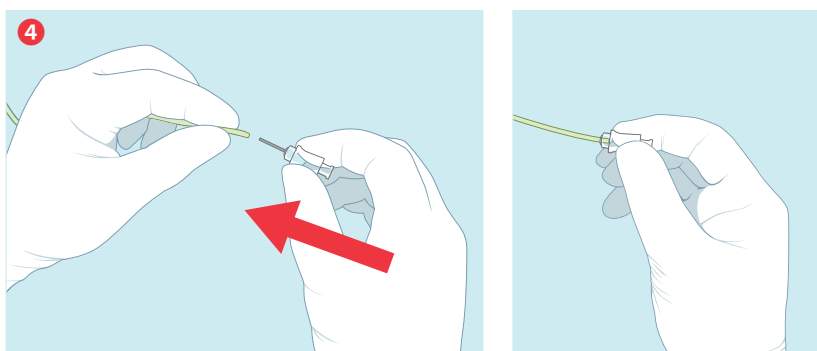
2 挿入したガイドワイヤ後端(リジッド側)にカテーテルの先端を被せ、手で押し上げて挿入し、カテーテル先端が腎盂に到達したら適切な位置に留置します。

注意 カテーテルが先行するとカテーテル先端で腎盂、尿管を傷つける恐れがあるためカテーテル先端位置に注意して挿入してください。



3 ガイドワイヤを抜去します。

注意 ガイドワイヤ抜去時にガイドワイヤ先端が側孔より飛び出し、飛び出したガイドワイヤにより尿管を傷つけるおそれがあるため慎重に抜去してください。



4 カテーテルの後端とコネクタを確実に接続し、採尿パウチで管理します。

注意 手術中にカテーテルが動くとカテーテル先端が尿管を傷つけることがあるため、体外に出ているカテーテルの接続端は、不注意な牽引で抜けないように皮膚に固定してください。

注意 カテーテル留置中は尿の漏出がないことを定期的に確認してください。

5 近赤外線カメラ※の取扱説明書に従い、必要な設定を行います。

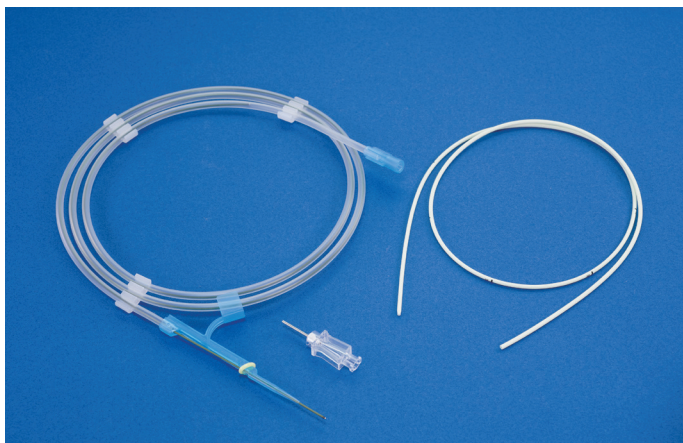
6 手技中に尿管位置（カテーテル）を確認したい時は近赤外線カメラの近赤外光スイッチをオンにして、モニター越しに確認します。

注意 術野の状況によっては蛍光が確認できない場合があります。

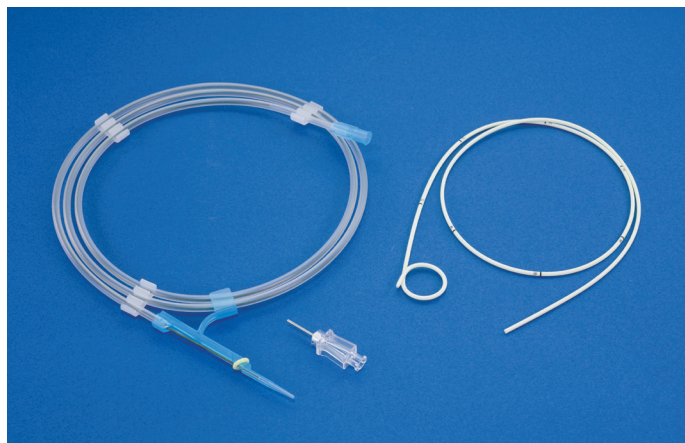
7 外科処置が完了したら、近赤外線カメラの電源をオフにします。

8 カテーテルを抜去します。

※本品は、励起波長 750～810nm の光により蛍光特性が得られます。この特性に適した近赤外線カメラが使用できます。



カタログ番号：4600-6S



カタログ番号：4600-6P

NIRC™ 蛍光尿管カテーテル

カタログ番号	カテーテル					ガイドワイヤ			包装単位
	外径 (mm)	長さ (cm)	片側側孔数	深度目盛	先端形状	外径 (mm/インチ)	長さ (cm)	先端形状	
4600-6P	2.0 (6Fr)	70	5	先端から 10,15,20,25, 30,35,40cm	ピッグテイル φ20mm	0.97/0.038	120	ストレート	2セット/箱
4600-6S					ストレート				

製品規格

一般的名称 : 単回使用尿管照明用カテーテル
 販売名 : 蛍光尿管カテーテル
 医療機器承認番号 : 30100BZX00188000
 クラス分類 : II 管理医療機器
 製造販売元 : カーディナルヘルス株式会社



カタログ番号：4600-Y

尿管カテーテル用接続チューブ

カタログ番号	包装単位
4600-Y	10本/箱

製品規格

一般的名称 : 吸引チューブ
 販売名 : 尿管カテーテル用接続チューブ
 医療機器届出番号 : 09B1X00004000177
 クラス分類 : I 一般医療機器
 製造販売元 : フォルテグロウメディカル株式会社
 販売元 : カーディナルヘルス株式会社



cardinalhealth.jp



お問い合わせ先
 カーディナルヘルス株式会社
 TEL 0120-917-205