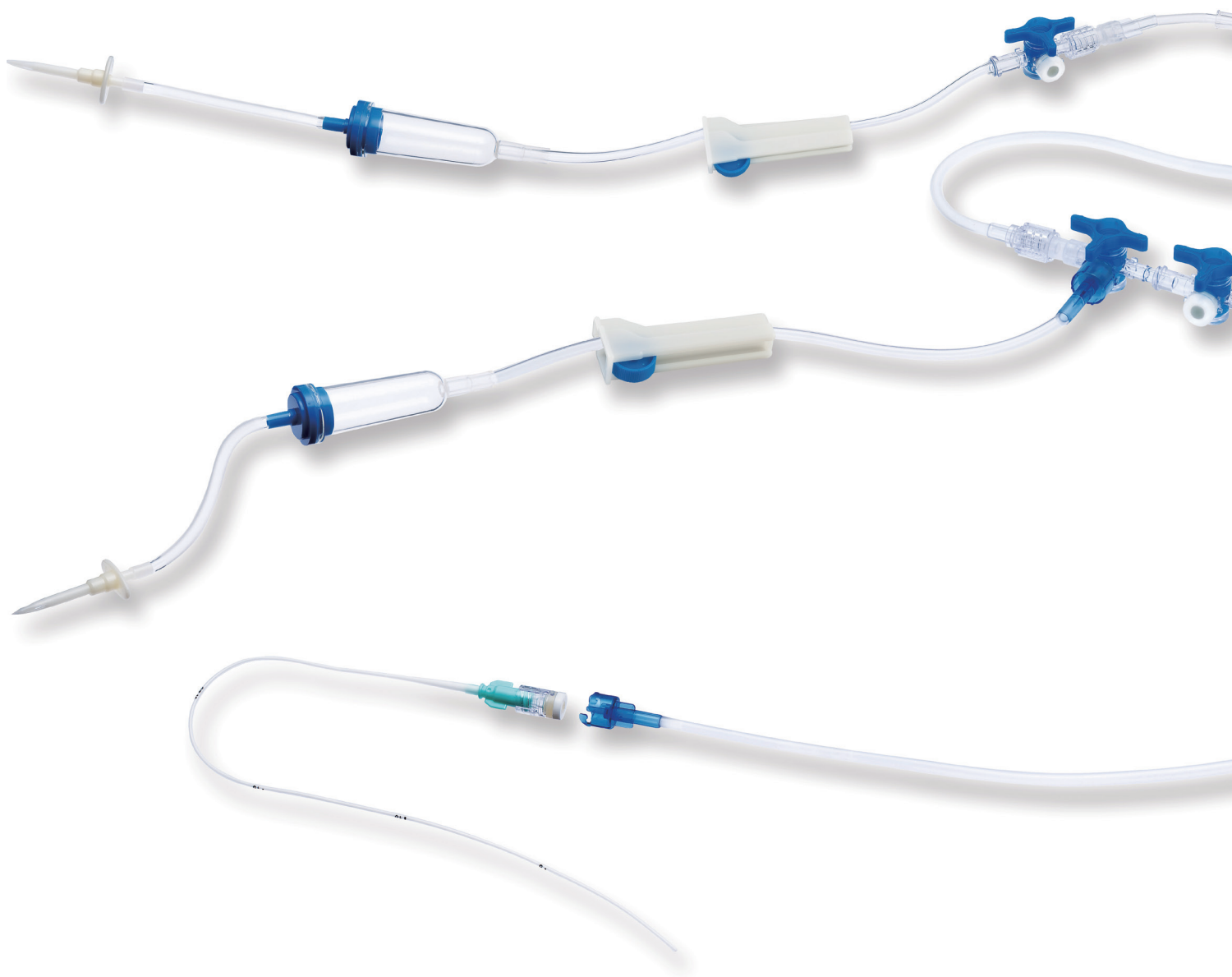


Safe Access™ 閉鎖式輸液管理システム

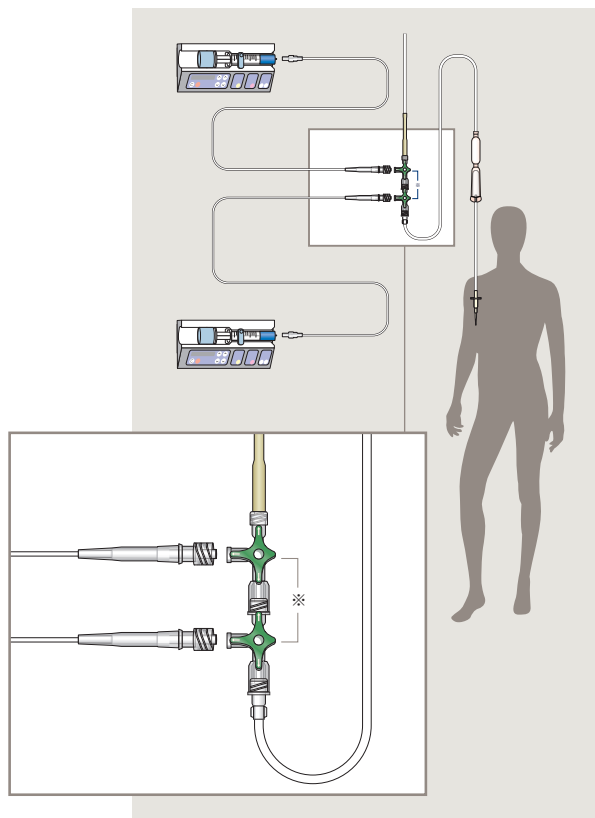
血流感染・針刺し切創の 予防に



集中治療室・手術室用製品ラインナップ

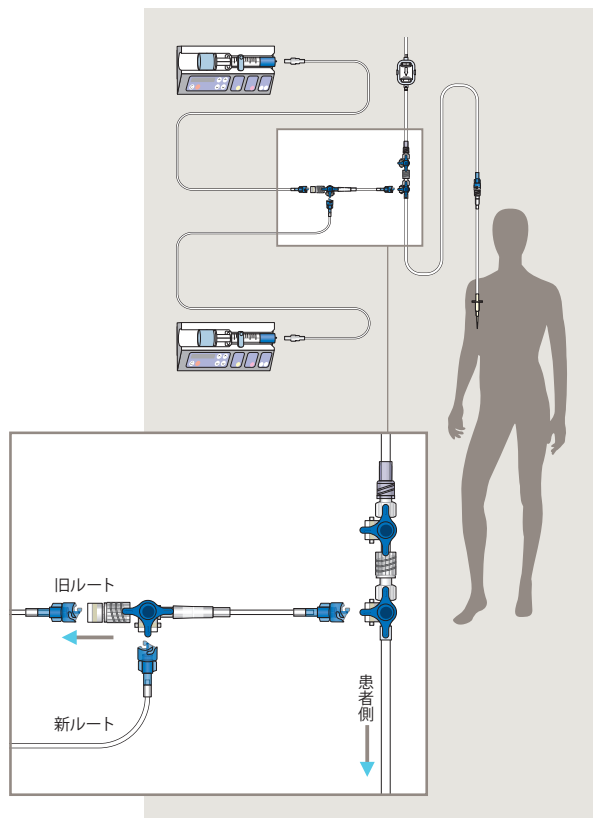
循環作動薬の管理にノーデッドスペースのセーフアクセス

ダブル交換法



患者側に一番近い三方活栓に常に新しいカテコラミン投与ラインを接続できれば問題ありませんが、2回に1回は患者より離れている三方活栓を使用しなければなりません。その場合、三方活栓連結部にカテコラミンが流れていない部分があり*、一時的に、患者に投与されるカテコラミンの投与量が少なくなるため、循環動態に変化をきたす危険性があります。

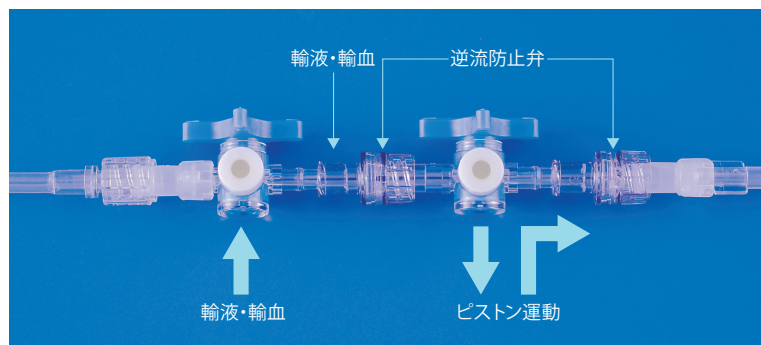
クイック交換法



古いカテコラミン投与ラインからの投与が終了する前に、あらかじめ空流しをしてポンプの流量を安定させておいた新しいカテコラミン投与ライン（新ルート）を接続して、写真の矢印のように古いカテコラミン投与ラインを外すだけの簡単な操作で交換が可能です。

逆止弁

救急・手術室用製品ラインナップ



一方弁により、ピストン運動だけでポンピングが可能となります。簡単にかつ安全な操作性を実現します。

感染・針刺事故の予防に、 ノーデッドスペース構造の閉鎖式三方活栓。

三方活栓ならではの利便性を十分に活かし、圧縮ポートの閉鎖性を加えてより安全な輸液管理を。



点滴筒



20滴

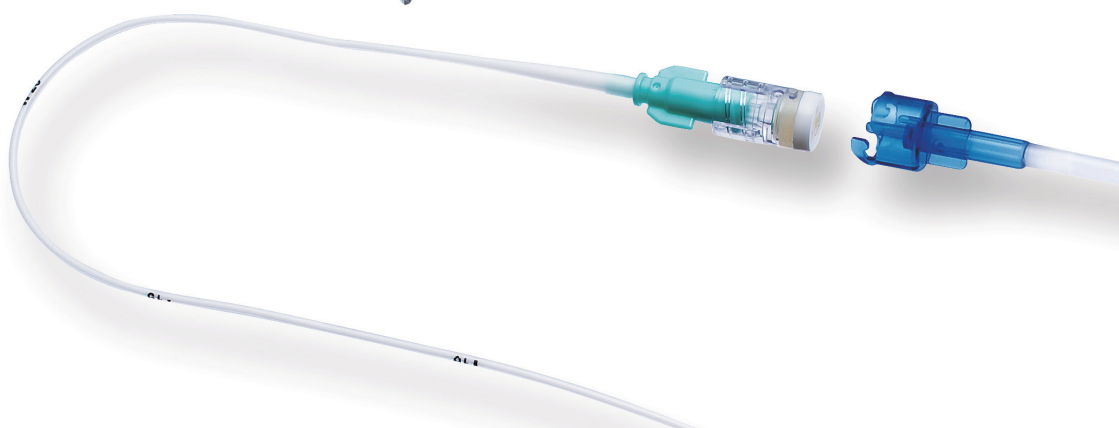
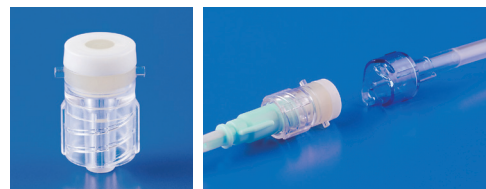
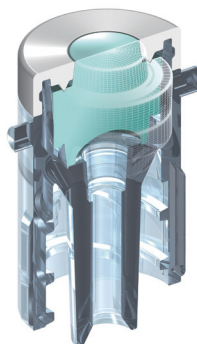
60滴

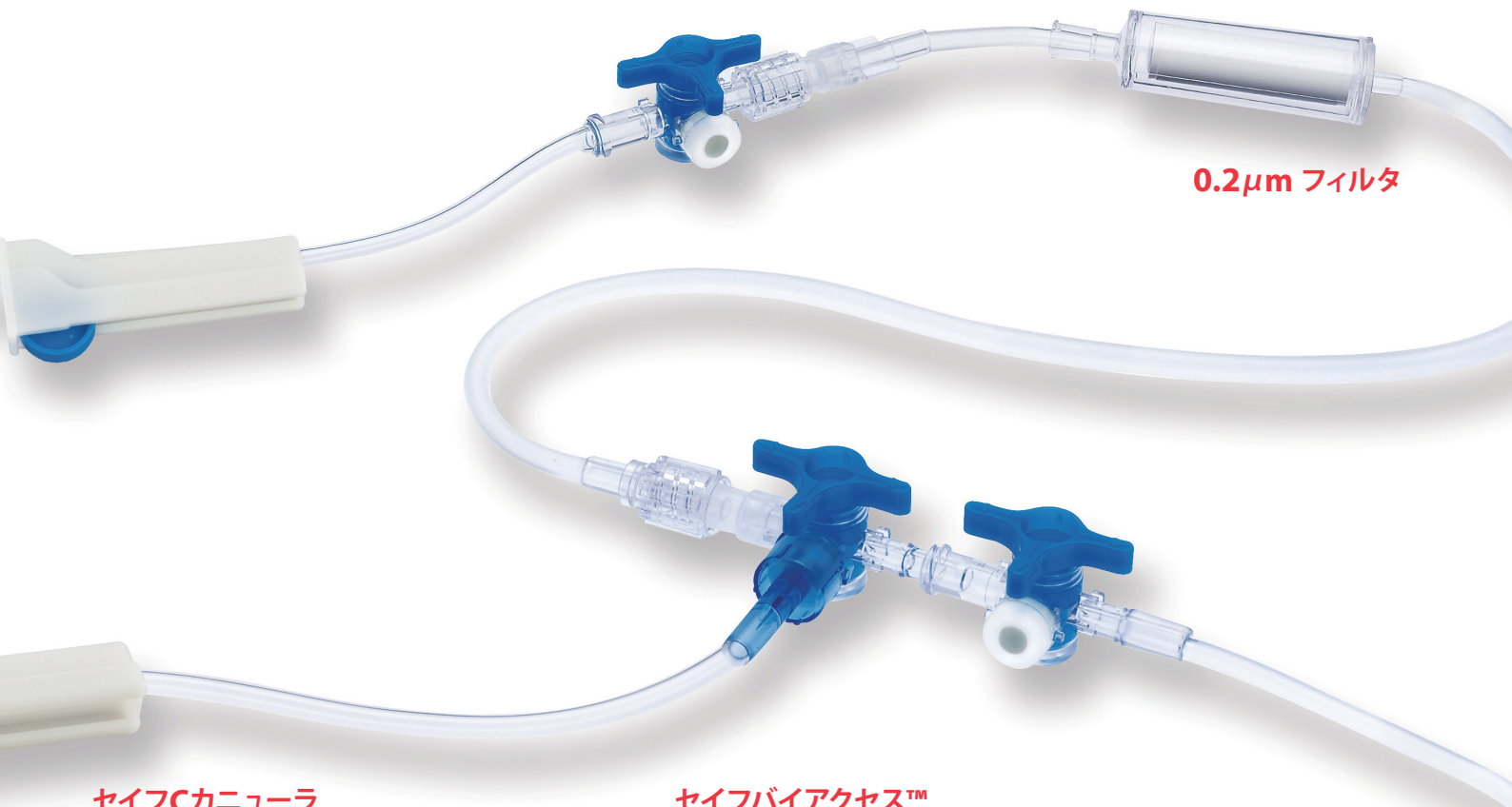


セイフAプラグ™

セイフティロック機能付きプラグ

CVカテーテルに装着することにより、感染経路の1つであるカテーテルハブを閉鎖的に保つことができます。これにより、ライン交換時等にカテーテルが開放状態にならず、カテーテル管理が容易になります。





0.2µm フィルタ

セーフCカニューラ

セーフティロック機能付きプラスチックカニューラ

セーフCカニューラは、ルートの先端に装着し、持続的に薬液を注入する際に使用します。ロックしやすく、ルートにねじれが生じにくいセーフティロック方式を採用。接続部が外れて血液が流出するといったトラブルを軽減します。

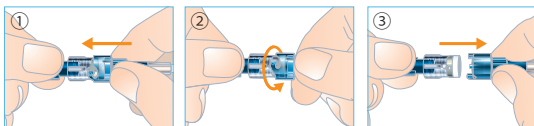


セーフCカニューラ
(高流量タイプ)

セーフCカニューラ
(ポリカーボネート製)

セーフCカニューラ
(ポリプロピレン製)

取り外し方法



① セーフCカニューラカバナーを持ち、セーフTポート方向に向かって強くセーフCカニューラを押し戻します。
② セーフCカニューラを押しつけた状態で、セーフCカニューラを「反時計方向」に回します。
③ 手前に引くとセーフCカニューラがはずれます。

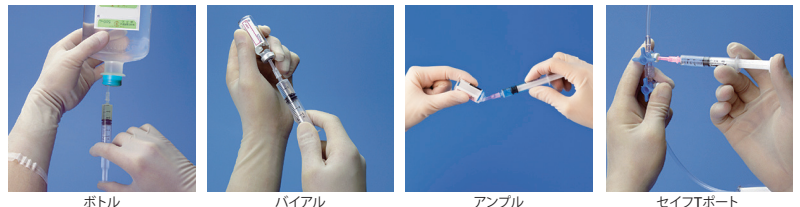
セーフバイアクセス™



針刺事故防止

操作時のアクシデントを未然に防ぐ、ワンショット用プラスチックカニューラ

セーフバイアクセスはプラスチック製。金属針のリキャップ時に発生しやすい針刺事故のリスク低減に有用です。バイアル、アンプル、輸液ボトルにもシリンジの約半分の接触面積でアクセス可能なため、ポート面に付着した細菌をルート内に押し込む危険性を軽減できます。



ボトル

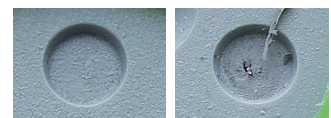
バイアル

アンプル

セーフTポート

コアリング発生の低減

セーフバイアクセスは、金属針使用時に問題となるコアリングの発生を低減します。穿刺によって削りとられたゴム片がルート内に入りこむことがないので、ミキシング等にも安心してご利用いただけます。



セーフバイアクセス
10回穿刺時ソリタT3号
ゴム部表面写真

18G金属針
10回穿刺時ソリタT3号
ゴム部表面写真

■試験方法
輸液ボトルのゴム栓に、当社18G針、バイアクセスをそれぞれ10回穿刺し、最後にマイクログラフで写真を撮影し、ゴム栓の状態を記録(できる限り同じ場所に10回穿刺する)。 ※当社実験による

セーフTポート™ (タイプI)



特殊筒型二重構造によりノーデッドスペースを実現。プライミング時のエア抜きが不要です。

また、薬液が液だまりせずスムーズに流れますので、指示量が的確に投与できます。

注入された薬液は二重構造の内円筒へ向かうため、逆流を低減し、メインルートと同じ方向へのIVおよび側管点滴が可能です。



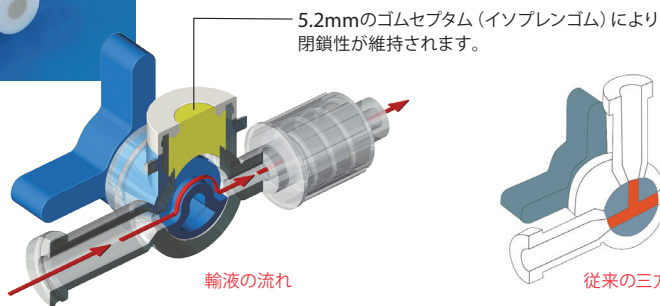
ノーデッドスペース構造により、輸液セット内部を清潔に保ち、液だまりによる感染を防止します。デッドスペースが無いため、微量薬剤等の指示量を的確に投与することができます。

セーフTポート™ (タイプII)



U字形内軸形状により、側管(リブ)部とコック内軸のデッドスペースを排除。内部を清潔に保ち、液だまりによる感染防止に役立ちます。

微量薬剤が的確に投与できるので、小児・新生児分野では特に有用性が高い安全設計です。



クローズドC

高リスク医薬品用の輸液セットに特化したカニューーラ

クローズドCは、セーフAプラグ™にエアフィルター付きのキャップが付いたプライミング用アダプタです。

内部陰圧構造が薬液の外部露出や飛散を軽減します。

またメスルアーは一度接続すると外れにくい特殊ルアーロック機構により、接続部の外れのリスクを低減します。



- CDC, April 1, 2011

When needleless system are used, a split septum valve may be preferred over some mechanical valves due to increased risk of infection with the mechanical valves.*

*Guidelines for the Prevention of Intravascular Catheter-Related Infections, 2011. CDC.

<http://www.cdc.gov/hicpac/pdf/guidelines/bsi-guidelines-2011.pdf>

ライン

	カタログ番号	形状	点滴筒	先端	全長	包装単位
中心静脈ライン	188PP20-5L		20滴≒1mL	ルアーロック	247cm	10本
	188PP60-5L		60滴≒1mL	ルアーロック	247cm	10本
	188PP20-5C		20滴≒1mL	Cカニューラ	247cm	10本
	188PP60-5C		60滴≒1mL	Cカニューラ	247cm	10本
	188DA20-5L		20滴≒1mL	ルアーロック	244cm	10本
	188DA60-5L		60滴≒1mL	ルアーロック	249cm	10本
末梢静脈ライン	188PP20-1L		20滴≒1mL	ルアーロック	206cm	10本
	188PP60-1L		60滴≒1mL	ルアーロック	206cm	10本
	188PP20-3C		20滴≒1mL	Cカニューラ	206cm	10本
	188PP60-3C		60滴≒1mL	Cカニューラ	206cm	10本
	188DA20-1L		20滴≒1mL	ルアーロック	206cm	10本
	188DA60-1L		60滴≒1mL	ルアーロック	206cm	10本
輸液セット (セイファアクセス専用ロック付 側注ライン)	188PPL201C		20滴≒1mL	Cカニューラ	168cm	25本
	188PPL601C		60滴≒1mL	Cカニューラ	168cm	25本
	188DPL201C		20滴≒1mL	Cカニューラ	170cm	25本
	188DPL601C		60滴≒1mL	Cカニューラ	170cm	25本

	カタログ番号	形状	先端	全長	内容量	包装単位
新生児用ライン	188S-IL-3		ルアーロック	130cm	1.8mL	10本
	188S-IL-6		ルアーロック	175cm	2.7mL	10本

	カタログ番号	形状	規格	先端	全長	内容量	包装単位
エクステンションチューブ (TポートII付)	1881-T2E50		DEHPフリー	スリッパコネクタ	55cm	0.8mL	10本
	1881T2E50L		DEHPフリー	ルアーロック	55cm	0.8mL	10本
	1881MT2E50		DEHPフリー	ルアーロック	58cm	2.8mL	10本
エクステンションチューブ (Aプラグ付)	188X-IL-MS		DEHPフリー	スリッパコネクタ	25cm	1.2mL	10本
	188X-IL-M		DEHPフリー	ルアーロック	25cm	1.1mL	10本
	18MX0AW-1S		PVCフリー	スリッパコネクタ	25cm	0.9mL	20本
	18MX0AW-1L		PVCフリー	ルアーロック	25cm	0.9mL	20本
エクステンションチューブ (シリンジポンプライン)	18B0-E100		PVCフリー	Cカニューラ	109cm	1.0mL	20本
	18B0-E150		PVCフリー	Cカニューラ	159cm	1.3mL	20本
	18B0-E200		PVCフリー	Cカニューラ	206cm	1.7mL	20本

パーツ

	カタログ番号	形状	内容量	包装単位
セイフTポート	1881-T1S(タイプI)ルアー部:PP		0.23mL	50個
	1881-T2S(タイプII)ルアー部:PP		0.22mL	50個
	1881-T2R(タイプII)赤		0.22mL	50個
	1882-T2(タイプII・2連結仕様・青)		0.44mL	20個
	1883-T2P(タイプII・3連結仕様・青・板付)		0.65mL	10個
	1883-T2RP(タイプII・3連結仕様・赤・板付)		0.65mL	10個
	1883-T2(タイプII・3連結仕様・青・板無)		0.65mL	10個
	1883-T1(タイプI・3連結仕様・逆止弁付)		0.63mL	25個
セイフAプラグ	1880-APD		0.05mL	120個
セイフCカニューラ	1880-CCDS		0.058mL	120個
	1880-CCPS		0.058mL	120個
	1880-CHDS(高流量型)		0.077mL	120個
クローズドC	1880-FCC		0.25mL	20個
セイフバイアクセス	1880-BI(2孔式)		0.07mL	1200個
	1880-BIN(1孔式)		0.07mL	1200個

製品規格

一般名称 : 汎用血液流路用ストップコック
 販売名 : セイフTポート
 医療機器認証番号 : 225AABZX00007000
 クラス分類 : 管理医療機器

一般名称 : 静脈用カテーテルアダプタ
 販売名 : セイフAプラグ
 医療機器認証番号 : 224AABZX00186000
 クラス分類 : 管理医療機器

一般名称 : 輸血・カテーテル用アクセサリセット
 販売名 : セイフCカニューラ
 医療機器認証番号 : 226AABZX00074000
 クラス分類 : 管理医療機器

一般名称 : 輸血用アクセサリセット
 販売名 : クローズドC
 医療機器届出番号 : 09B1X00004000143
 クラス分類 : 一般医療機器
 製造販売元 : フォルテグロウメディカル株式会社

一般名称 : 静脈ライン用コネクタ
 販売名 : セイフバイアクセス
 医療機器届出番号 : 22B1X00007NS015A
 クラス分類 : 一般医療機器

一般名称 : 自然落下式・ポンプ接続兼用輸液セット
 販売名 : セイフアクセス輸液セット
 医療機器認証番号 : 219ADBZX00124000
 クラス分類 : 管理医療機器



cardinalhealth.jp



お問い合わせ先
 カーディナルヘルス株式会社
 TEL 0120-917-205