

Argyle™ Fukuroi PICCキット 耐圧タイプ

Pressure Resistant PICC

Pressure Resistant PICC

Argyle™ Fukuroi PICCキット セルジンガータイプに耐圧タイプが追加され、用途に合わせたカテーテル選択の幅が広がりました。
耐圧タイプのカテーテルにより新たなルート確保なしに、造影剤の高圧注入が可能です。

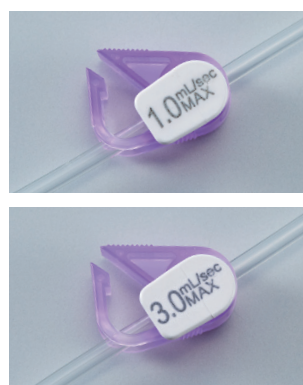
カテーテルの挿入性と耐圧性の両立

Argyle™ Fukuroi PICCキットの特長である、カテーテルの挿入性をそのままに、耐圧性能の向上により造影CT時の造影剤高圧注入が可能です。

最大注入速度

カテーテルサイズ	有効長	最大注入速度
シングル3Fr (1.0mm)	30cm	1.0mL/秒
	40cm	1.0mL/秒
	55cm	1.0mL/秒
シングル4Fr (1.3mm)	30cm	4.0mL/秒
	40cm	3.0mL/秒
	55cm	3.0mL/秒
ダブル4.5Fr (1.5mm)	30cm	4.0mL/秒 (Distalルーメンのみ可)
	40cm	3.0mL/秒 (Distalルーメンのみ可)
	55cm	3.0mL/秒 (Distalルーメンのみ可)

※最大注入速度は、粘度6.1 (mPa・s) の流体を用いた際の社内試験結果に基づいています。



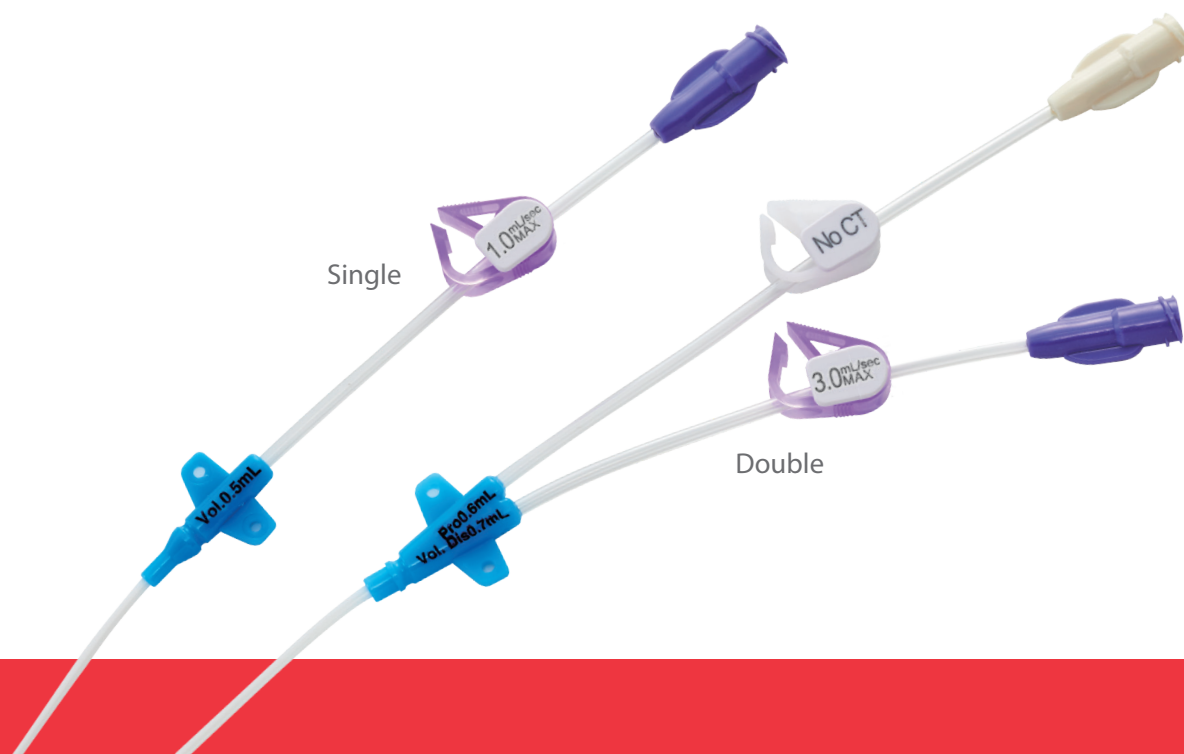
最大注入速度を表示

用途に合わせて選べるカテーテルタイプ

使いやすさを追求した機能性と安心感、ドクターの幅広いニーズにお応えするため、シングルルーメン 3Fr・4Fr、ダブルルーメン 4.5Frのセルジンガータイプおよび、標準キットとフルキットをご用意しています。

患者QOLの向上を目指して

栄養投与、薬剤投与に加え、新たなルート確保なしに、造影剤高圧注入の用途への使用が可能になり、患者QOLの向上に貢献します。





フルキット

フルキットは、安全、低侵襲にこだわった構成品を同梱し医療従事者の準備時間削減に貢献します。



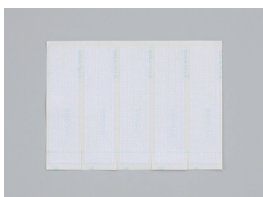
細径にこだわった27G麻醉針



様々な穿刺方法に対応できる2種類のプラスチックカニューラ針 (32mm、59mm)



カテーテルフィクスチャ



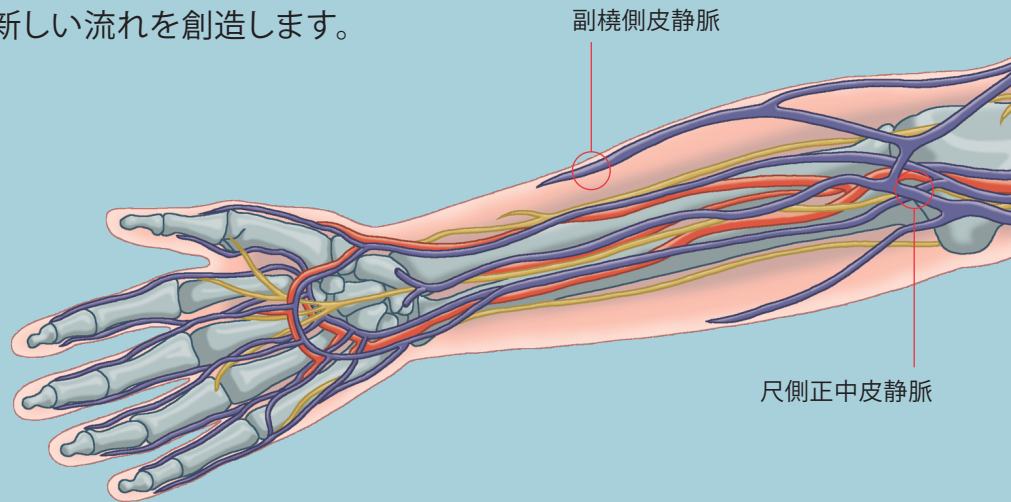
固定用テープ



ドレープ 2枚同梱

安全な中心静脈留置の流れ

挿入性と操作性に優れたArgyle™ Fukuroi PICCキットはより安全な中心静脈留置の新しい流れを創造します。



安心の強度と耐アルコール性能の両立

新技術のカテーテルの2層化により引張強度と耐アルコール性能を向上させました。

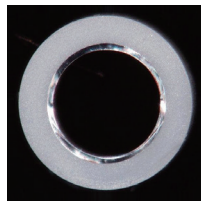
耐アルコール性能

外層

体温によって軟化する医療用ポリウレタンを採用しました。全面造影タイプのため、視認性に優れています。

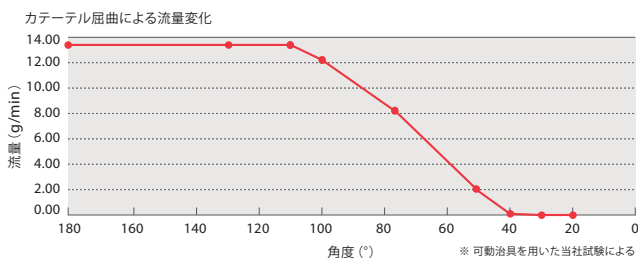
内層

耐アルコール性をもつ医療用ポリウレタンを採用しました。



高耐キック性に優れた2層化構造のポリウレタン製カテーテル

腕の曲げによるキックがしにくい高流量設計のため、あらゆる輸液療法への対応が可能です。



挿入性に優れたカテーテル先端2段テーパ

ガイドワイヤの追従性を向上し細い血管内への挿入をサポートします。



セルジンガータイプ

22G細径カニューラ針

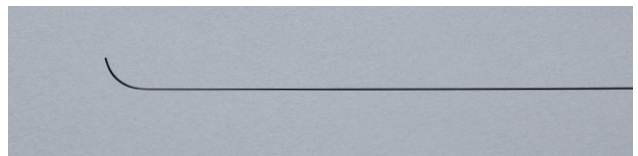
細径穿刺針での血管確保により低侵襲化を実現します。



深度目盛付親水性潤滑コーティングNi-Tiガイドワイヤ

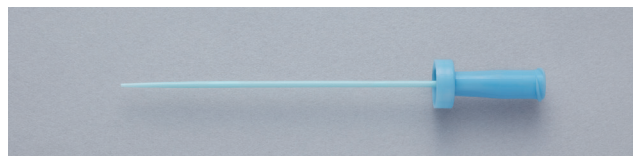
コア素材に耐キック性に優れたNi-Tiを採用しました。さらに親水性潤滑コーティングがカテーテル挿入性と操作性を向上させます。

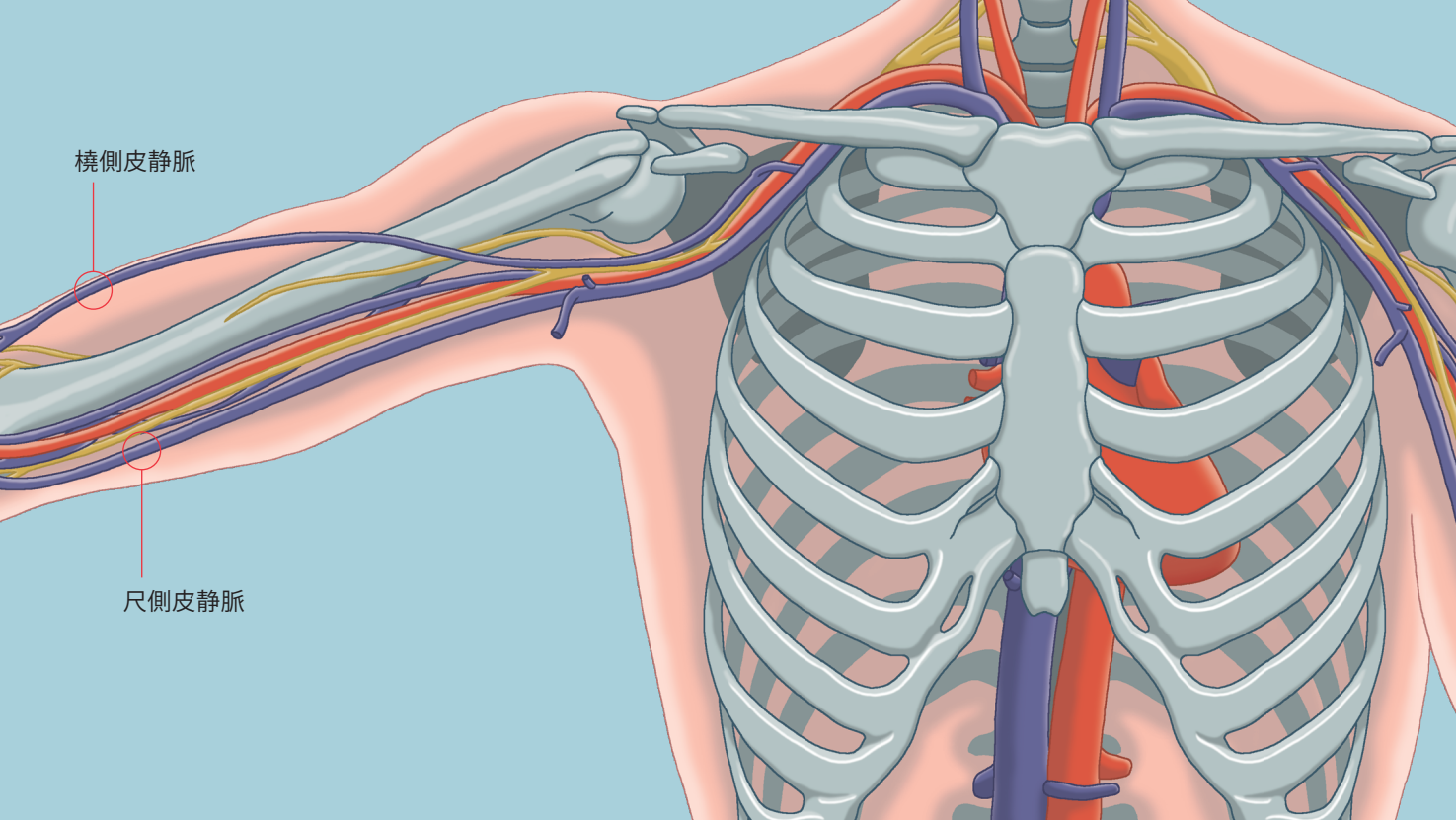
表面がぬれていないと潤滑性が発現しないので、ディスペンサ及びカテーテル内を生理食塩液等で満たして、表面をぬらした状態にしてお取り扱いください。



スムーズなダイレクションが可能な潤滑コーティングダイレータ

水に濡らすことで潤滑性を発現します。摩擦抵抗を減少させ、スムーズなダイレクションが可能です。



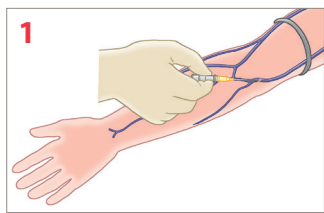


橈側皮静脈

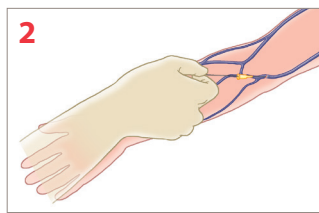
尺側皮静脈

Technical Phase

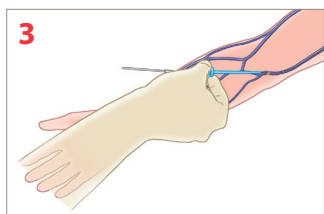
手技の実際



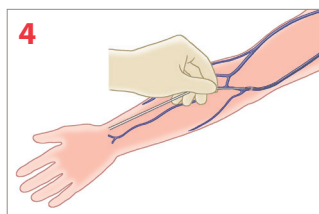
1
プラスチックカニューラ針で血管を穿刺する。血液の逆流を確認し、プラスチックカニューラのみを血管内へ進め留置し、内針を抜去する。



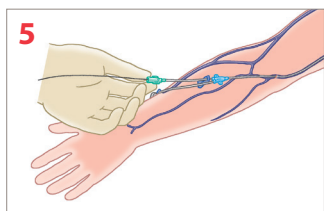
2
ガイドワイヤを挿入する。
(注射筒で生理食塩液等をアダプタより注入し、ディスペンサ内を満たす)



3
カニューラを抜き取り、ダイレータをガイドワイヤに沿わせて、皮下組織と血管刺入口を十分に拡張する。
(ダイレータは潤滑性向上のために、先端部位を約10秒間あらかじめ生理食塩液等でぬらして使用すると、挿入操作が容易になる)



4
ダイレータを取り除き、ガイドワイヤのみを残す。
カテーテルをガイドワイヤに沿わせて、血管内へ挿入する。
(カテーテルは事前に生理食塩液等を注入し満たす)



5
カテーテルを目的の深さまで挿入後、ガイドワイヤを抜去する。

Argyle™ Fukuroi PICCキット 耐圧タイプ

シングルルーメン

カタログ番号	カテーテル				プラスチックカニューラ		ガイドワイヤ											
	外径 (mm)	タイプ (cm)	有効長 (cm)	流量 (mL/min)	外径 (mm)	内径 (mm)	外径 (mm)	長さ (cm)	先端形状									
1930-14GH	1.0 (3Fr)	35	30	5.5	0.8 (22G)	0.56	0.45 (0.018インチ)	80	アングル									
1930-18GH		45	40	5.4				100										
1930-23GH		60	55	3.7				130										
1940-14GH	1.3 (4Fr)	35	30	15.8			0.8 (22G)	0.56		0.53 (0.021インチ)	80	アングル						
1940-18GH		45	40	14.7							100							
1940-23GH		60	55	12.3							130							
193014GHF	1.0 (3Fr)	35	30	5.5						0.8 (22G)	0.56		0.45 (0.018インチ)	80	アングル			
193018GHF*		45	40	5.4										100				
193023GHF*		60	55	3.7										130				
194014GHF	1.3 (4Fr)	35	30	15.8									0.8 (22G)	0.56		0.53 (0.021インチ)	80	アングル
194018GHF*		45	40	14.7													100	
194023GHF*		60	55	12.3													130	

包装：1キット毎滅菌済 包装単位：5キット/箱 *フルキット

再使用禁止

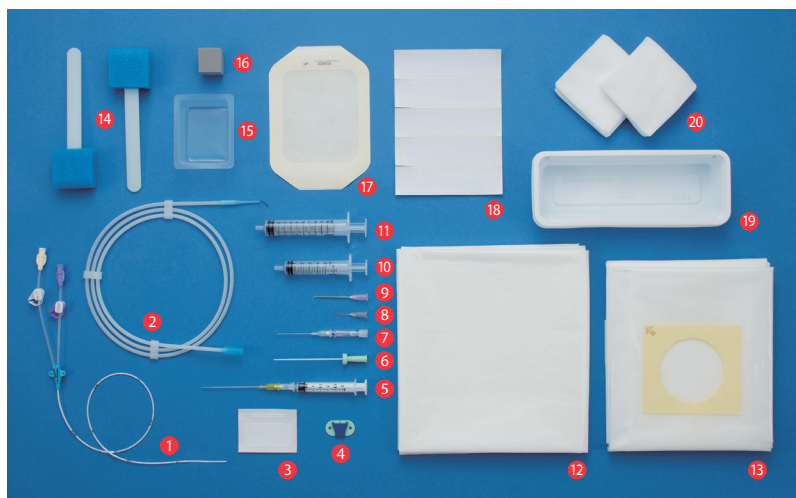
ダブルルーメン

カタログ番号	カテーテル				プラスチックカニューラ		ガイドワイヤ		
	外径 (mm)	タイプ (cm)	有効長 (cm)	流量 (mL/min)	外径 (mm)	内径 (mm)	外径 (mm)	長さ (cm)	先端形状
1945-14WGH	1.5 (4.5Fr)	35	30	メイン:12.9 サブ:9.0	0.8 (22G)	0.56	0.53 (0.021インチ)	80	アングル
1945-18WGH		45	40	メイン:12.2 サブ:7.8				100	
1945-23WGH		60	55	メイン: 8.2 サブ:5.8				130	
194514WGHF		35	30	メイン:12.9 サブ:9.0				80	
194518WGHF*		45	40	メイン:12.2 サブ:7.8				100	
194523WGHF*		60	55	メイン: 8.2 サブ:5.8				130	

包装：1キット毎滅菌済 包装単位：5キット/箱 *フルキット

再使用禁止

フルキット キット内容 (カタログ番号：194518WGHF)



- | | |
|---------------------------------|-----------------|
| 1 カテーテル本体 | 11 注射筒 |
| 2 ガイドワイヤ | 12 ドレープ(穴無しタイプ) |
| 3 カテーテルフィクスチャ 固定用テープ | 13 ドレープ(穴有りタイプ) |
| 4 カテーテルフィクスチャ | 14 スポンジスティック×2本 |
| 5 プラスチックカニューラ針 1.0mm (20G)×59mm | 15 カップ |
| 6 ダイレータ | 16 針置き |
| 7 プラスチックカニューラ針 0.8mm (22G)×32mm | 17 ドレッシング |
| 8 注射針 0.4mm (27G)×19mm | 18 固定用テープ |
| 9 注射針 1.26mm (18G)×38mm | 19 トレイ |
| 10 注射筒 | 20 ガーゼ |

製品規格
 一般的名称 : 末梢静脈挿入式中心静脈用カテーテル
 販売名 : PICC キット
 医療機器承認番号 : 21900BZX00862000
 クラス分類 : IV 高度管理医療機器


CardinalHealth
 Essential to care™



製品情報
 FAQサイトはこちら

お問い合わせ先
 カーディナルヘルス株式会社
 Tel : 0120-917-205
cardinalhealth.jp