

Safe Access™ セーフ A プラグ™

血流感染の予防に一役

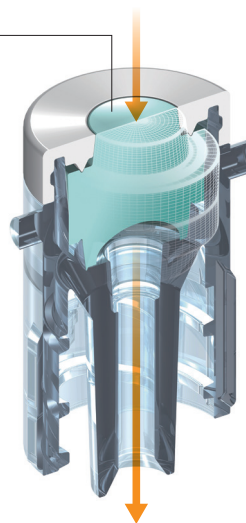


フラットなゴムセプタム面で消毒しやすい 透明な素材で流路の確認が目視できる

セーフティロック機能付きプラグ

CVカテーテルに装着することにより、感染経路の1つであるカテーテルハブを閉鎖的に保つことができます。これにより、ライン交換時等にカテーテルが開放状態にならず、カテーテル管理が容易になります。また、接続チューブを挟まずに、直接カテーテルへ装着することが可能です。

5.2mmのゴムセプタム
(イソブレンゴム)により
閉鎖性が維持されます。



スプリットセプタム

- 5.2mmの厚みのゴムセプタム (イソブレンゴム)
- エア抜きが簡単

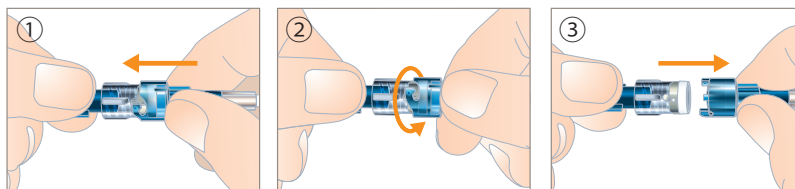
	カタログ番号	形状	プライミングボリューム	包装単位
セーフ A プラグ	1880-APD		0.05mL	120個

セーフ A プラグ™に接続する「セーフ C カニューーラ」

ラインの外れを防ぐセーフティロック機能付プラスチックカニューーラ



セーフ C カニューーラ (高流量タイプ) セーフ C カニューーラ (ポリカーボネート製) セーフ C カニューーラ (ポリプロピレン製)



① セーフ C カニューーラカバー横を持ち、セーフ A プラグ™方向に向かって強くセーフ C カニューーラを押しつけます。
② セーフ C カニューーラを押しつけた状態で、セーフ C カニューーラを「反時計方向」に回します。
③ 手前に引くとセーフ C カニューーラがはずれます。

	カタログ番号	形状	プライミングボリューム	包装単位
セーフ バイアクセス	1880-BIN (1孔式)		0.07mL	1200個
セーフ C カニューーラ	1880-CCDS		0.058mL	120個
	1880-CCPS		0.058mL	120個
	1880-CHDS (高流量型)		0.077mL	120個

製品規格

一般的名称 : 静脈用カテーテルアダプタ
販売名 : セーフ A プラグ
医療機器認証番号 : 224AABZX00186000
クラス分類 : II 管理医療機器

一般的名称 : 静脈ライン用コネクタ
販売名 : セーフ バイアクセス
医療機器届出番号 : 22B1X00007NS015A
クラス分類 : I 一般医療機器

一般的名称 : 輸血・カテーテル用アクセスサリキット
販売名 : セーフ C カニューーラ
医療機器認証番号 : 226AABZX00074000
クラス分類 : II 管理医療機器

CardinalHealth™

cardinalhealth.jp



お問い合わせ先
カーディナルヘルス株式会社
TEL 0120-917-205