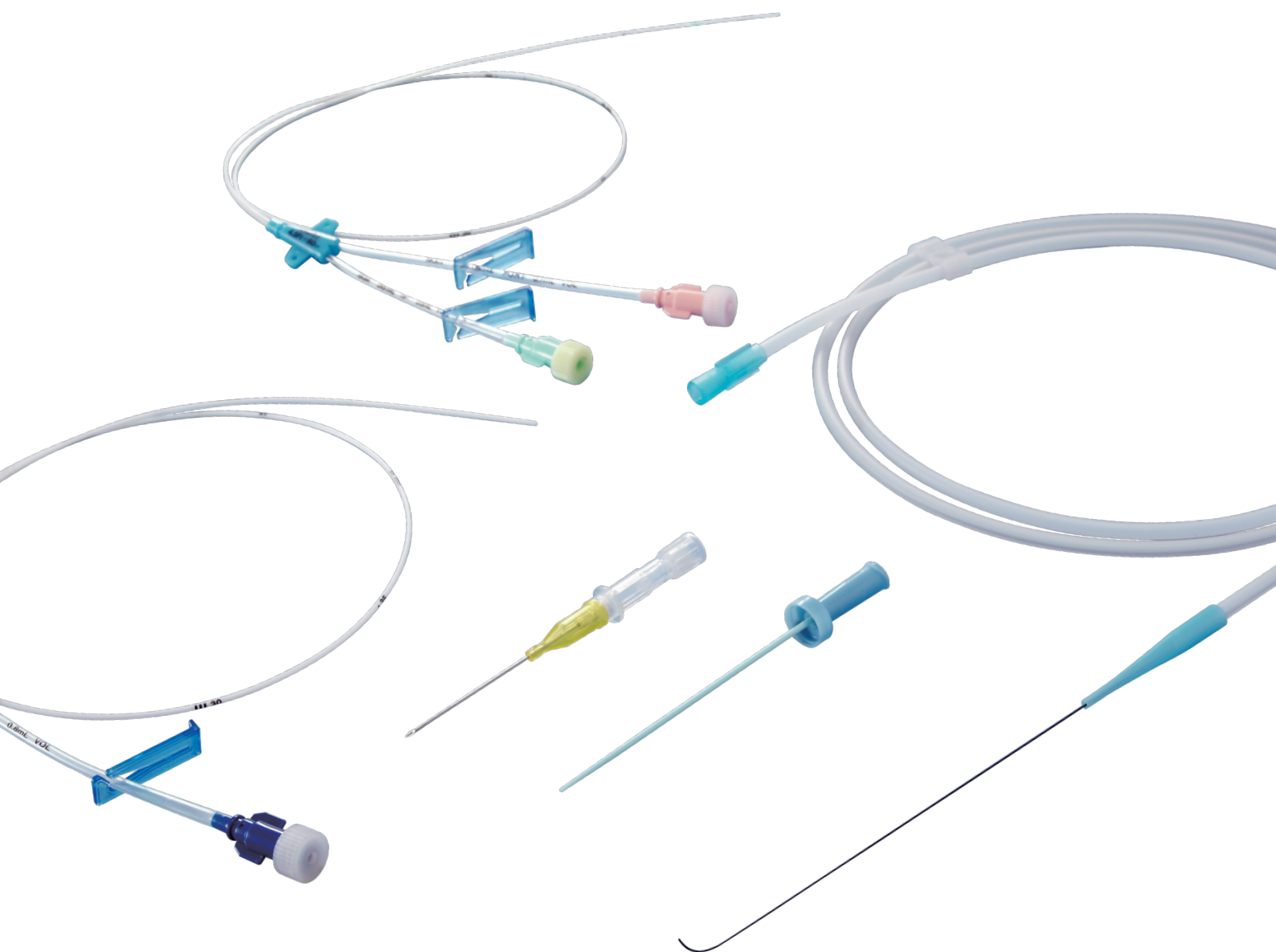


Think Safety

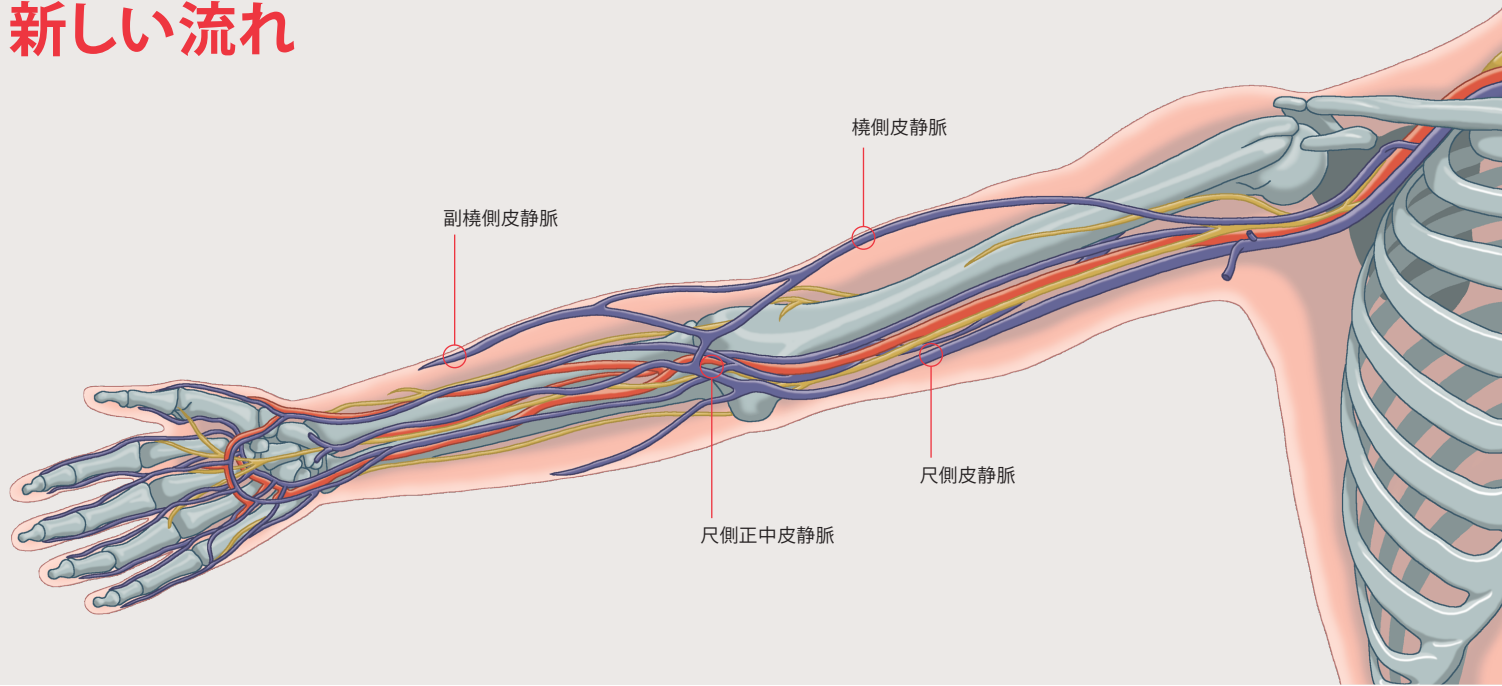
SEC ONE COAT™

MEETS PICC

Argyle™ Fukuroi PICC キット II



安全な中心静脈カテーテル留置の新しい流れ



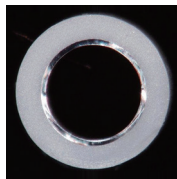
安心の強度と耐アルコール性能の両立

新技術のカテーテルの2層化により引っ張り強度と耐アルコール性能を向上させました。

耐アルコール性能

外層

体温によって軟化する医療用ポリウレタンを採用しました。全面造影タイプのため、視認性に優れています。

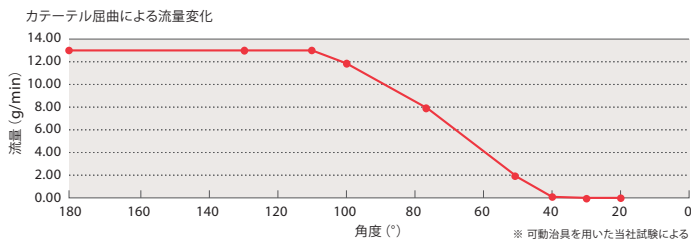


内層

耐アルコール性をもつ医療用ポリウレタンを採用しました。

高耐キンク性に優れた2層化構造のポリウレタン製カテーテル

腕の曲げによるキンクがしにくい高流量設計のため、あらゆる輸液療法への対応が可能です。



挿入性に優れたカテーテル先端2段テーパ

ガイドワイヤの追従性を向上し細い血管内への挿入をサポートします。



セルジंगाタイプ

20G・22G 細径カニューラ針

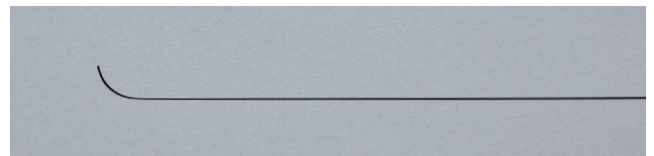
細径穿刺針での血管確保により低侵襲化を実現します。



親水性潤滑コーティングNi-Ti製ガイドワイヤ

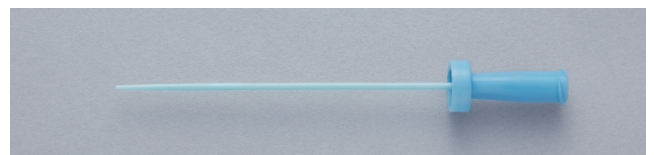
コア素材に耐キンク性に優れたNi-Tiを採用しました。さらに親水性潤滑コーティングがカテーテル挿入性と操作性を向上させます。

表面がぬれていないと潤滑性が発現しないので、ディスペンサ及びカテーテル内を生理食塩液等で満たして、表面をぬらした状態にしてお取り扱いください。



スムーズなダイレクションが可能な潤滑コーティングダイレクタ

水に濡らすことで潤滑性を発現します。摩擦抵抗を減少させ、スムーズなダイレクションが可能です。



抗血栓性はネクストステージへ

SEC ONE COAT™

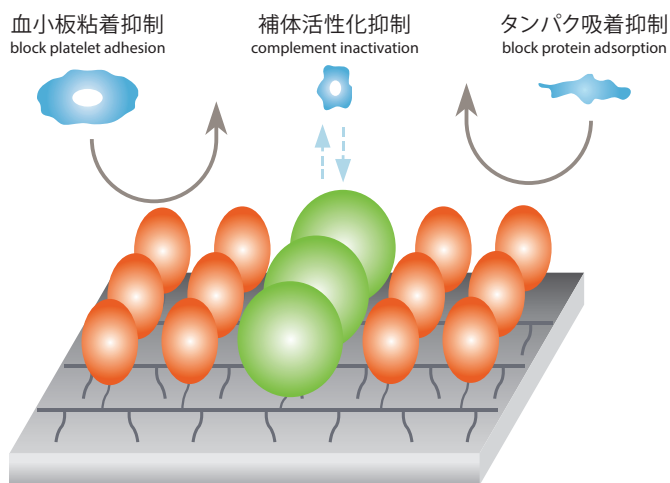
血栓の形成は、凝固因子系、血小板系、補体系など、様々な要因が複雑に作用し進行します。

「SEC ONE COAT™」は、ポリエチレングリコール、シリコーン、脂肪族炭化水素という3つの側鎖からなる合成高分子のコーティング材です。

この合成高分子のコーティングは血栓の原因となる3因子を抑制し抗血栓性を発現させます。

SEC ONE COAT™ 4つの特徴

- 高い抗血栓性
- 微生物定着抑制効果
- 持続的な抗血栓性効果
- 炎症の抑制効果



SEC ONE COAT™ 血中でのイメージ図

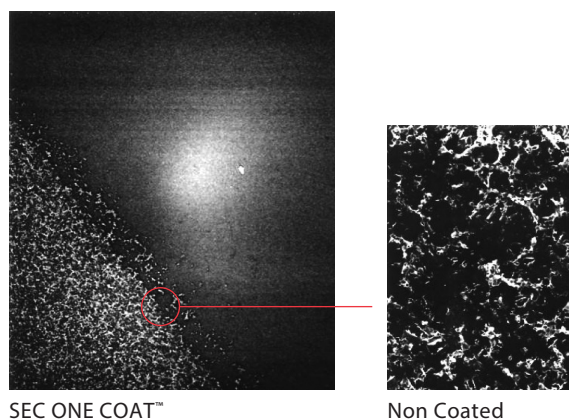
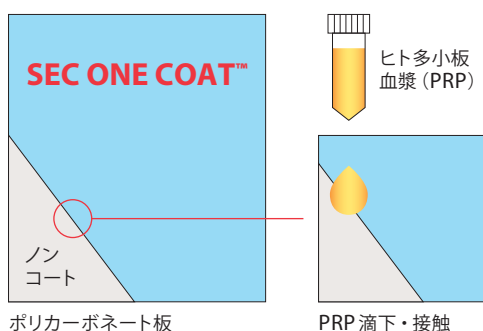
血小板の粘着性抑制

「SEC ONE COAT™」が、その表面における血小板の粘着性を低下させました。

試験方法

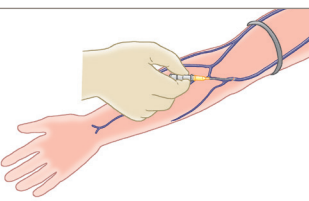
1. ポリカーボネート板 (20mm×20mm) の右半面を「SEC ONE COAT™」をコーティングする。
2. ヒト多血小板血漿 (PRP) を滴下し、37℃下で接触させる。
3. 接触後、生理食塩水でリンスし、固定化した後、電子顕微鏡 (SEM) で観察する。


電子顕微鏡 (SEM) の観察結果





Technical Phase

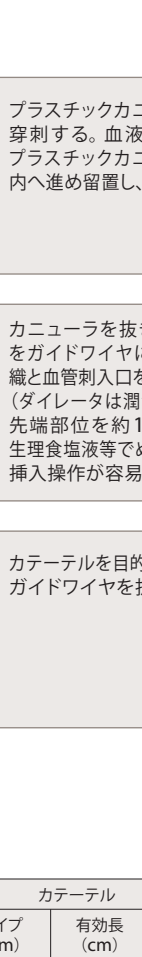
手技の実際


1  プラスチックカニユーラ針で血管を穿刺する。血液の逆流を確認し、プラスチックカニユーラのみを血管内へ進め留置し、内針を抜去する。

2  ガイドワイヤを挿入する。
(注射筒で生理食塩液等をアダプタより注入し、デイスンサ内を満たす)

3  カニユーラを抜き取り、ダイレータをガイドワイヤに沿わせて、皮下組織と血管刺入口を十分に拡張する。
(ダイレータは潤滑性向上のために、先端部位を約10秒間あらかじめ生理食塩液等でぬらして使用すると、挿入操作が容易になる)

4  ダイレータを取り除き、ガイドワイヤのみを残す。カテーテルをガイドワイヤに沿わせて、血管内へ挿入する。
(カテーテルは事前に生理食塩液等を注入し満たす)

5  カテーテルを目的の深さまで挿入後、ガイドワイヤを抜去する。

Variation  Single Double

セルジンガータイプ

シングルルーメン

カタログ番号	カテーテル					カニユーラ		ガイドワイヤ		
	外径 (mm)	タイプ (cm)	有効長 (cm)	引張強度*1 (N)	流量*2 (mL/min)	外径 (mm)	内径 (mm)	外径 (mm)	長さ (cm)	先端形状
1930-18GS	1.0 (3Fr)	45	40	31.2	5.1	0.8 (22G)	0.51	0.45 (0.018inch)	100	アングル
1930-23GS		60	55		4.6				130	
1940-18GS	1.3 (4Fr)	45	40	48.7	15.5	1.0 (20G)	0.6	0.53 (0.021inch)	100	
1940-23GS		60	55		10.4				130	

包装：1キット毎滅菌済 包装単位：5キット/箱 単回使用

※1 当社試験による 試験方法：37℃温水中に2hr浸漬後 チェック間距離10mm、引張速度200mm/min
※2 当社試験による 試験方法：室温、100cm水柱圧

ダブルルーメン

カタログ番号	カテーテル					カニユーラ		ガイドワイヤ		
	外径 (mm)	タイプ (cm)	有効長 (cm)	引張強度*1 (N)	流量*2 (mL/min)	外径 (mm)	内径 (mm)	外径 (mm)	長さ (cm)	先端形状
1945-18WGS	1.5 (4.5Fr)	45	40	53.0	10.8(メイン)	1.0 (20G)	0.6	0.53 (0.021inch)	100	アングル
					8.4(サブ)					
1945-23WGS	1.5 (4.5Fr)	60	55	53.0	9.0(メイン)	1.0 (20G)	0.6	0.53 (0.021inch)	130	
					5.2(サブ)					

包装：1キット毎滅菌済 包装単位：5キット/箱 単回使用

※1 当社試験による 試験方法：37℃温水中に2hr浸漬後 チェック間距離10mm、引張速度200mm/min
※2 当社試験による 試験方法：室温、100cm水柱圧

製品規格

一般の名称：末梢静脈挿入式中心静脈用カテーテル
販売名：PICC キット II
医療機器承認番号：22700BZX001090000
クラス分類：高度管理医療機器
製造販売元：東洋紡株式会社

TOYOBO

CardinalHealth™



お問い合わせ先
カーディナルヘルス株式会社
Tel：0120-917-205
cardinalhealth.jp