

Argyle™ Fukuroi

PICCキット 耐圧タイプ 合成高分子コーティングタイプ

# SEC ONE COAT™

## MEETS PICC



# Pressure Resistant PICC

Argyle™ Fukuroi PICCキット 耐圧タイプにSEC ONE COAT™が施され、高い抗血栓性を有するカテーテルとなりました。

PICCの合併症である血栓症の低減をサポートします。

また耐圧タイプのカテーテルは新たなルート確保なしに造影剤の高圧注入が可能ですので、穿刺回数を減らし患者QOL向上に貢献します。

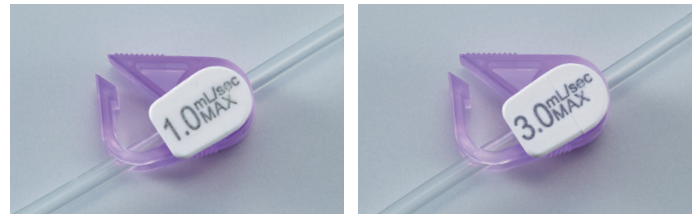
## カテーテルの挿入性と耐圧性の両立

Argyle™ Fukuroi PICCキットの特長である、カテーテルの挿入性をそのままに、耐圧性能の向上により造影CT時の造影剤高圧注入が可能です。

### 最大注入速度

カテーテルサイズ	最大注入速度
シングル3Fr (1.0mm)	1.0mL/秒
シングル4Fr (1.3mm)	3.0mL/秒
ダブル4.5Fr (1.5mm)	3.0mL/秒 (Distalルーメンのみ可)

※最大注入速度は、粘度6.1 (mPa・s) の流体を用いた際の社内試験結果に基づいています。



最大注入速度を表示

### 用途に合わせて選べるカテーテルタイプ

使いやすさを追求した機能性と安心感、ドクターの幅広いニーズにお応えするため、シングルルーメン 3Fr・4Fr、ダブルルーメン 4.5Frのセルジンガータイプおよび、標準キットとフルキットをご用意しています。

### 患者QOLの向上を目指して

栄養投与、薬剤投与に加え、新たなルート確保なしに、造影剤高圧注入の用途への使用が可能になり、患者QOLの向上に貢献します。







## フルキット

フルキットは、安全、低侵襲にこだわった構成品を同梱し医療従事者の準備時間削減に貢献します。



細径にこだわった27G麻酔針



様々な穿刺方法に対応できる2種類のプラスチックカニューラ針 (32mm、59mm)



カテーテルフィクスチャ

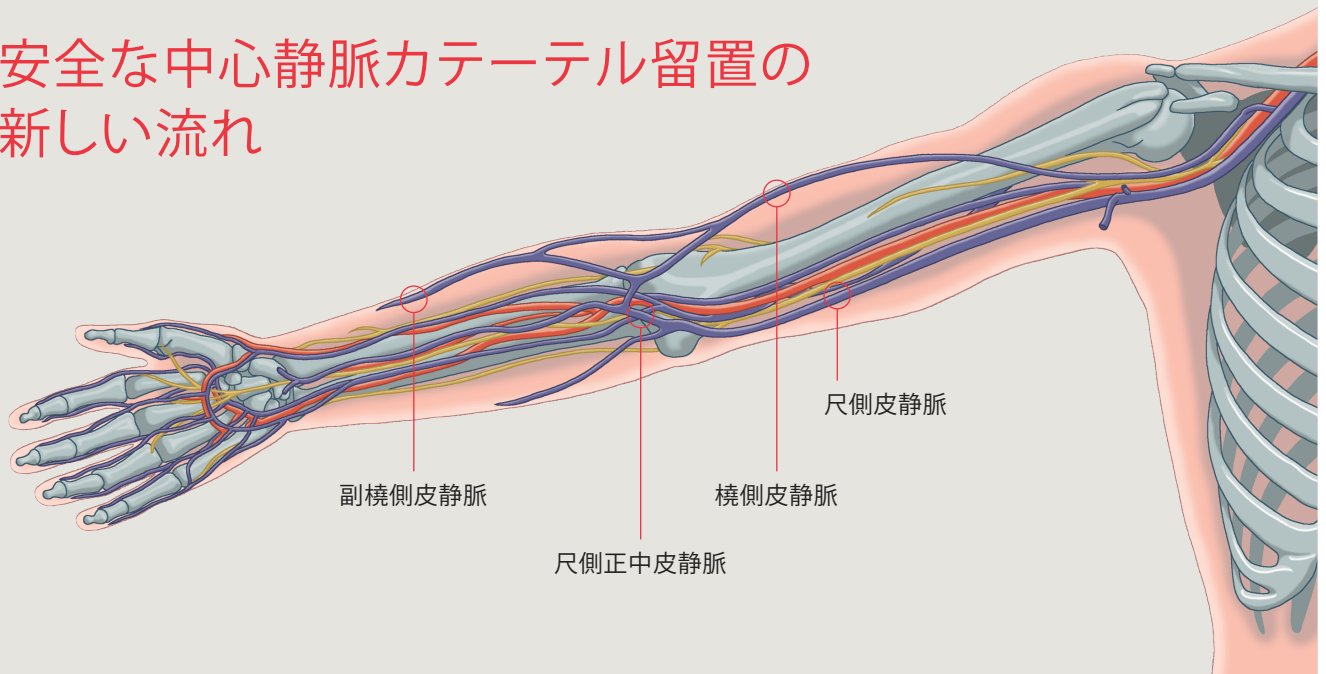


固定用テープ



ドレープ 2枚同梱

# 安全な中心静脈カテーテル留置の新しい流れ



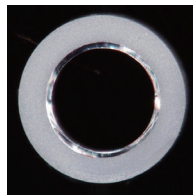
## 安心の強度と耐アルコール性能の両立

新技術のカテーテルの2層化により引張強度と耐アルコール性能を向上させました。

### 耐アルコール性能

#### 外層

体温によって軟化する医療用ポリウレタンを採用しました。全面造影タイプのため、視認性に優れています。

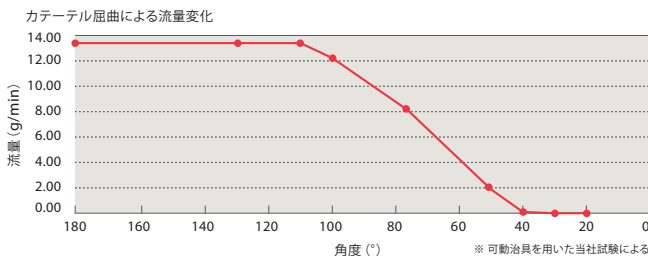


#### 内層

耐アルコール性をもつ医療用ポリウレタンを採用しました。

## 高耐キンク性に優れた2層化構造のポリウレタン製カテーテル

腕の曲げによるキンクがしにくい高流量設計のため、あらゆる輸液療法への対応が可能です。



## 挿入性に優れたカテーテル先端2段テーパ

ガイドワイヤの追従性を向上し細い血管内への挿入をサポートします。



## セルジンガータイプ

### 22G細径カニューラ針

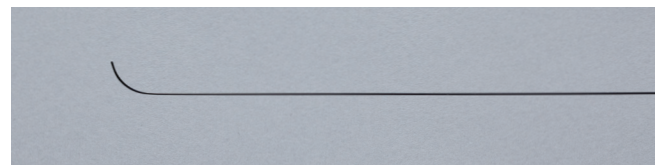
細径穿刺針での血管確保により低侵襲化を実現します。



## 深度目盛付親水性潤滑コーティングNi-Tiガイドワイヤ

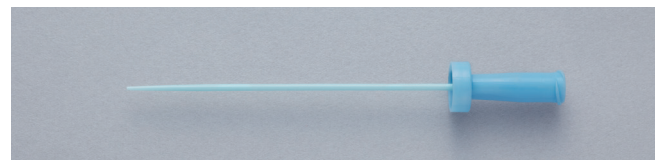
コア素材に耐キンク性に優れたNi-Tiを採用しました。さらに親水性潤滑コーティングがカテーテル挿入性と操作性を向上させます。

表面がぬれていないと潤滑性が発現しないので、ディスペンサ及びカテーテル内を生理食塩液等で満たして、表面をぬらした状態にしてお取り扱いください。



## スムーズなダイレクションが可能な潤滑コーティングダイレクタ

水に濡らすことで潤滑性を発現します。摩擦抵抗を減少させ、スムーズなダイレクションが可能です。





抗血栓性はネクストステージへ

# SEC ONE COAT™

血栓の形成は、凝固因子系、血小板系、補体系など、様々な要因が複雑に作用し進行します。SEC ONE COAT™は、ポリエチレングリルコール、シリコン、脂肪酸炭化水素という3つの側鎖からなる合成高分子のコーティングです。この合成高分子のコーティングは血栓の原因となる3因子を抑制し抗血栓性を発現させます。

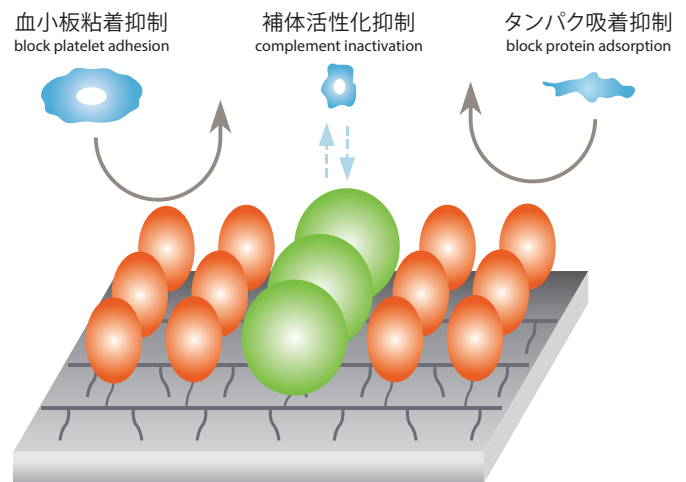
## SEC ONE COAT™ 4つの特長

高い抗血栓性

微生物定着抑制効果

持続的な抗血栓性効果

炎症の抑制効果



SEC ONE COAT™ 血中でのイメージ図

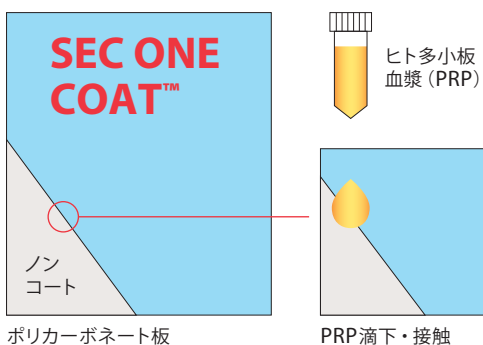
## 血小板の粘着性抑制

SEC ONE COAT™が、その表面における血小板の粘着性を低下させました。

### 試験方法

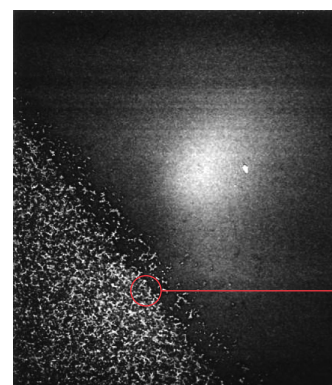
1. ポリカーボネート板 (20mm×20mm) の右半面を「SEC ONE COAT™」でコーティングする。
2. ヒト多血小板血漿 (PRP) を滴下し、37℃下で接触させる。
3. 接触後、生理食塩水でリンスし、固定化した後、電子顕微鏡 (SEM) で観察する。

### 電子顕微鏡 (SEM) の観察結果

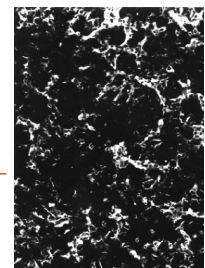


ポリカーボネート板

PRP滴下・接触



SEC ONE COAT™



Non Coated

# Argyle™ Fukuroi PICCキット 耐圧タイプ 合成高分子コーティングタイプ

## シングルルーメン

カタログ番号	カテーテル				プラスチックカニューラ		ガイドワイヤ		
	外径 (mm)	タイプ (cm)	有効長 (cm)	流量 (mL/min)	外径 (mm)	内径 (mm)	外径 (mm)	長さ (cm)	先端形状
1930-18HC	1.0 (3Fr.)	45	40	5.4	0.8 (22G)	0.56	0.45 (0.018インチ)	100	アングル
1930-23HC		60	55	3.7				130	
1940-18HC	1.3 (4Fr.)	45	40	14.7			0.53 (0.021インチ)	100	
1940-23HC		60	55	12.3				130	
193018HFC*	1.0 (3Fr.)	45	40	5.4			0.45 (0.018インチ)	100	
193023HFC*		60	55	3.7				130	
194018HFC*	1.3 (4Fr.)	45	40	14.7			0.53 (0.021インチ)	100	
194023HFC*		60	55	12.3				130	

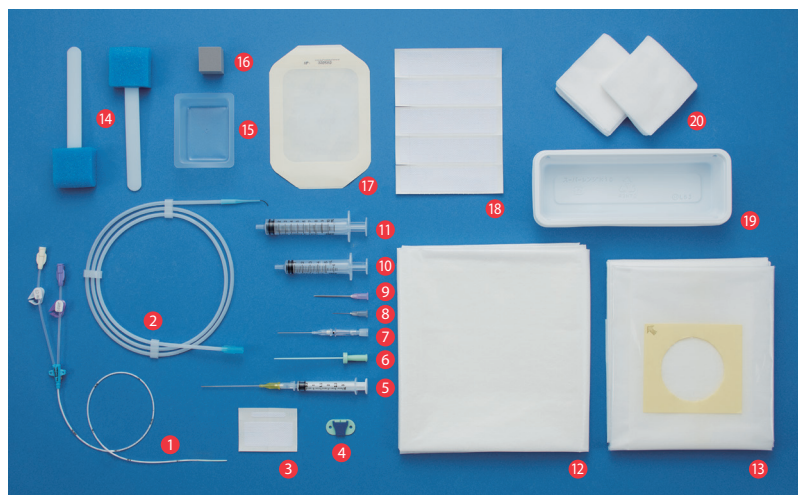
包装：1キット毎滅菌済 包装単位：5キット/箱 \*フルキット 再使用禁止

## ダブルルーメン

カタログ番号	カテーテル				プラスチックカニューラ		ガイドワイヤ		
	外径 (mm)	タイプ (cm)	有効長 (cm)	流量 (mL/min)	外径 (mm)	内径 (mm)	外径 (mm)	長さ (cm)	先端形状
1945-18WHC	1.5 (4.5Fr.)	45	40	メイン：12.2 サブ：7.8	0.8 (22G)	0.56	0.53 (0.021インチ)	100	アングル
1945-23WHC		60	55	メイン：8.2 サブ：5.8				130	
194518WHFC*		45	40	メイン：12.2 サブ：7.8				100	
194523WHFC*		60	55	メイン：8.2 サブ：5.8				130	

包装：1キット毎滅菌済 包装単位：5キット/箱 \*フルキット 再使用禁止

## フルキット キット内容 (カタログ番号：194518WHFC)



製品規格  
 一般名称：末梢静脈挿入式中心静脈用カテーテル  
 販売名：PICC キット  
 医療機器承認番号：21900BZX00862000  
 クラス分類：IV 高度管理医療機器

- |                                 |                 |
|---------------------------------|-----------------|
| 1 カテーテル本体                       | 11 注射筒          |
| 2 ガイドワイヤ                        | 12 ドレープ(穴無しタイプ) |
| 3 カテーテルフィクスチャ 固定用テープ            | 13 ドレープ(穴有りタイプ) |
| 4 カテーテルフィクスチャ                   | 14 スポンジスティック×2本 |
| 5 プラスチックカニューラ針 1.0mm (20G)×59mm | 15 カップ          |
| 6 ダイレータ                         | 16 針置き          |
| 7 プラスチックカニューラ針 0.8mm (22G)×32mm | 17 ドレッシング       |
| 8 注射針 0.4mm (27G)×19mm          | 18 固定用テープ       |
| 9 注射針 1.26mm (18G)×38mm         | 19 トレイ          |
| 10 注射筒                          | 20 ガーゼ          |

TOYOBO

CardinalHealth™



製品情報  
 FAQサイトはこちら

お問い合わせ先  
 カーディナルヘルス株式会社  
 Tel：0120-917-205  
[cardinalhealth.jp](http://cardinalhealth.jp)