



THINK SAFETY

Argyle™ Fukuroi
SMAC™ Plus Micro Needle Type 耐圧タイプ

All-in-one Catheter

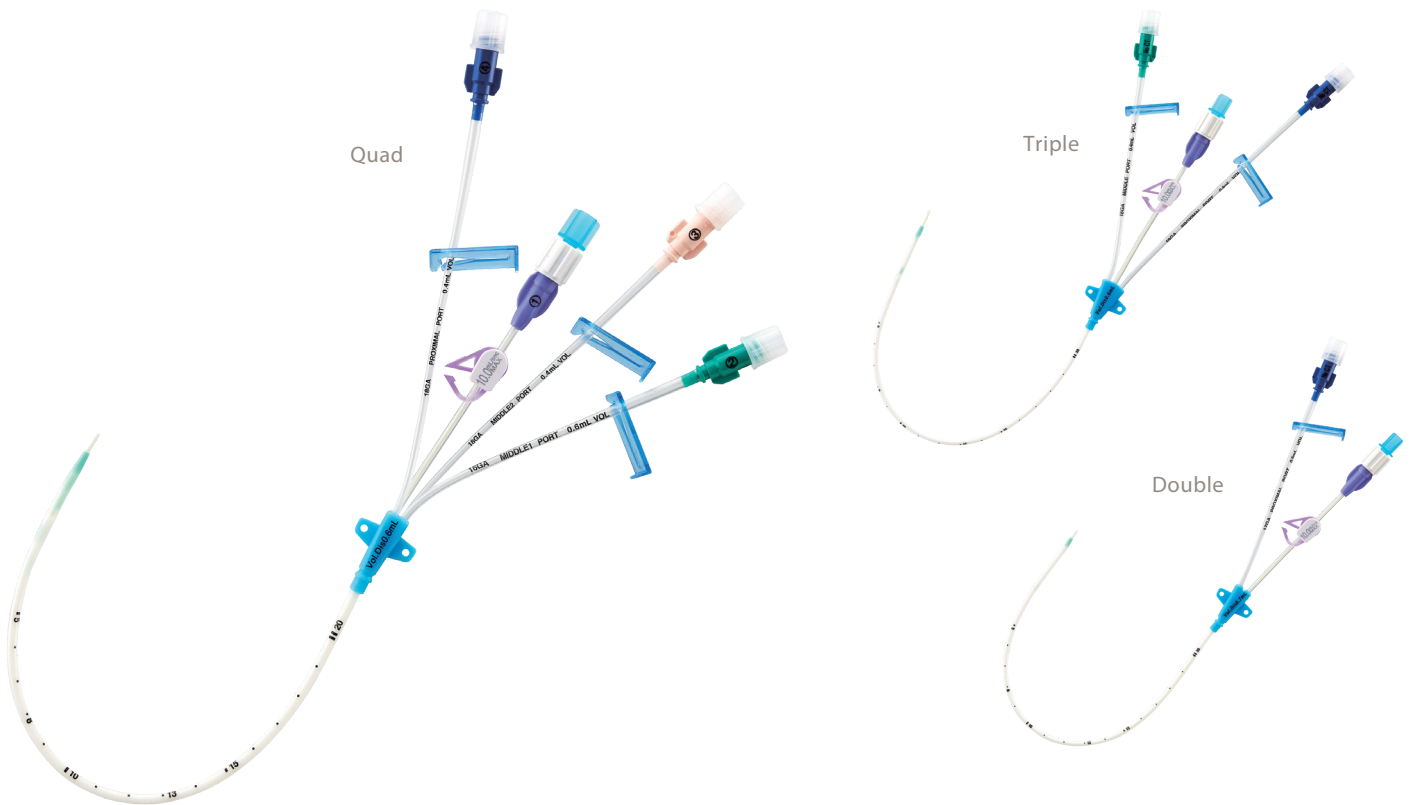
耐圧タイプで患者QOL向上と業務効率改善に貢献

Argyle™ Fukuroi SMAC™ Plus MicroNeedle typeに耐圧タイプが追加され、新たなルート確保なしに、造影剤の高圧注入が可能です。ダブル／トリプル／クワッドルーメンのラインナップに加え、22Gもしくは20Gの穿刺針を選択できます。

耐圧タイプの豊富なラインナップ展開

ダブル／トリプル／クワッドルーメン

ルーメンや穿刺針のラインナップをそろえることで、様々なNeedsにお応えできます。また、中心静脈用カテーテルからの造影剤高圧注入において、院内での統一した管理にも貢献いたします。



高流量・高耐キック性のポリウレタン製カテーテル

- ポリウレタン製のカテーテルは、広いディスタルルーメン形状によって高流量投与に対応でき効率的な輸液療法をサポートします。
- 高耐キック性のカテーテルと枝管は、循環作動薬等の少量持続精密点滴を要する薬剤にも対応できます。

10mL/秒の高耐圧性能

造影剤高圧注入の目的で、新たに静脈ルートを確保する必要がなくなり、患者のQOL向上に貢献します。またルート確保にかかわる業務効率を改善します。



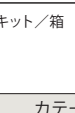

最大注入速度を表示

カテーテル			最大注入速度*
タイプ	外径 (mm)	有効長 (cm)	
ダブルルーメン	2.5 (12G)	20	10.0mL/秒 (Distalルーメンのみ可)
トリプルルーメン	2.5 (12G)	20	10.0mL/秒 (Distalルーメンのみ可)
クワッドルーメン	3.0 (11G)	20	10.0mL/秒 (Distalルーメンのみ可)

*上記の最大注入速度は、粘度12.9 (mPs・s) の液体を用いた際の社内試験結果による。

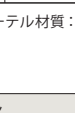
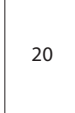
Argyle™ Fukuroi SMAC™ Plus Micro Needle Type 耐圧タイプ

ダブルルーメン

カタログ番号	カテーテル				プラスチックカニューラ針		金属穿刺針		ガイドワイヤ			最大注入速度
	外径 (mm)	断面図	タイプ (cm)	有効長 (cm)	外径 (mm)	針管長 (mm)	外径 (mm)	針管長 (mm)	外径 (mm/インチ)	長さ (cm)	先端形状	
19128WZHFH	2.5 (12G)		20	20	1.0 (20G)	32 59	0.93 (20G)	34 67	0.64 (0.025)	59	J	10mL/秒
19128WHFH	2.5 (12G)		20	20	0.8 (22G) 1.0 (20G)	32 59	0.75 (22G)	34 67	0.44 (0.018)	60	アングル	10mL/秒

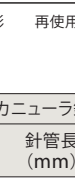
包装：1キット毎滅菌済 包装単位：5キット/箱 カテーテル材質：医療用ポリウレタン 全面造影 再使用禁止

トリプルルーメン

カタログ番号	カテーテル				プラスチックカニューラ針		金属穿刺針		ガイドワイヤ			最大注入速度
	外径 (mm)	断面図	タイプ (cm)	有効長 (cm)	外径 (mm)	針管長 (mm)	外径 (mm)	針管長 (mm)	外径 (mm/インチ)	長さ (cm)	先端形状	
19128TZHFH	2.5 (12G)		20	20	1.0 (20G)	32 59	0.93 (20G)	34 67	0.64 (0.025)	59	J	10mL/秒
19128THFH	2.5 (12G)		20	20	0.8 (22G) 1.0 (20G)	32 59	0.75 (22G)	34 67	0.44 (0.018)	60	アングル	10mL/秒

包装：1キット毎滅菌済 包装単位：5キット/箱 カテーテル材質：医療用ポリウレタン 全面造影 再使用禁止

クワッドルーメン

カタログ番号	カテーテル				プラスチックカニューラ針		金属穿刺針		ガイドワイヤ			最大注入速度
	外径 (mm)	断面図	タイプ (cm)	有効長 (cm)	外径 (mm)	針管長 (mm)	外径 (mm)	針管長 (mm)	外径 (mm/インチ)	長さ (cm)	先端形状	
19118QZHFH	3.0 (11G)		20	20	1.0 (20G)	32 59	0.93 (20G)	34 67	0.64 (0.025)	59	J	10mL/秒

包装：1キット毎滅菌済 包装単位：5キット/箱 カテーテル材質：医療用ポリウレタン 全面造影 再使用禁止

キット

	ダブルルーメン	トリプルルーメン	クワッドルーメン
カテーテル本体	1	1	1
固定具	1	1	1
プラスチックカニューラ針 (32mm シリンジ付)	1	1	1
プラスチックカニューラ針 (59mm シリンジ付)	1	1	1
金属穿刺針 (34mm Yサイト+シリンジ付)	1	1	1
金属穿刺針 (67mm)	1	1	1
ガイドワイヤ	1	1	1
ダイレータ (深度目盛付)	1	1	1
インサータ*	2	2	2
注射針 1.26mm (18G)	1	1	1
注射針 0.63mm (23G)	1	1	1
注射筒 5mL	1	1	1
注射筒 10mL	1	1	1
ドレッシング	1	1	1
スカルペル	1	1	1
縫合糸	1	1	1
持針器	1	1	1
ドレープ 120cm×120cm	2	2	2
スポンジスティック	2	2	2
トレイ	1	1	1
ガーゼ	8	8	8
三方活栓	2	3	4
カップ	1	1	1
針置き	1	1	1

* 0.018インチガイドワイヤ同梱品に限る

中心静脈カテーテル挿入に伴う 機械的合併症「ゼロ」を目指して

深度を限定できる低侵襲な22G / 20Gディンプル付金属穿刺針や
深度目盛付潤滑コートダイレータ等により
「穿刺から固定」までの安全手技をサポートします。

深度を限定できる穿刺針・ダイレータ

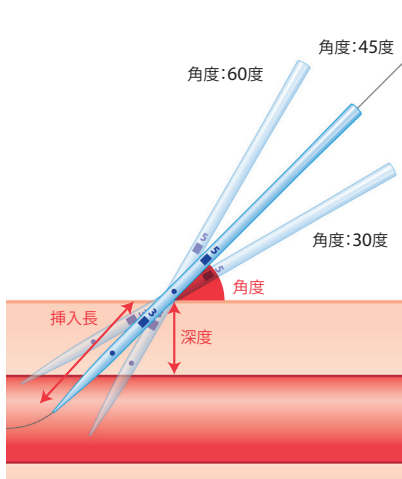
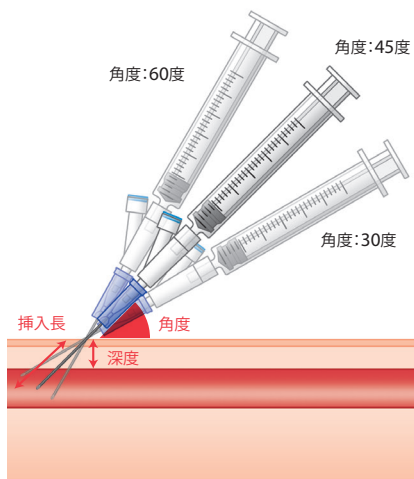
22G / 20G Yサイト付金属穿刺針 (有効長: 34mm) プラスチックカニューラ針 (有効長: 32mm) は、
エコーガイド下短軸像穿刺のピットフォールである過挿入の合併症リスク低減を物理的にサポートします。
潤滑コートダイレータにも深度目盛を付け、挿入に伴う機械的合併症減少に貢献します。



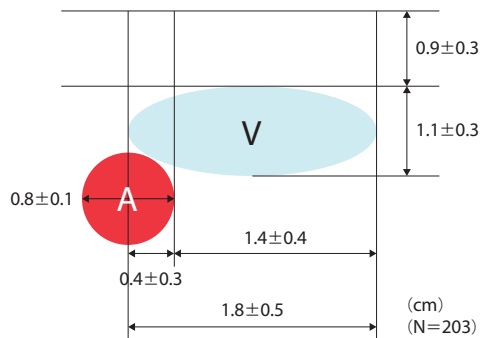
有効長: 34mm
Yサイト付金属穿刺針

有効長: 32mm
プラスチックカニューラ針

深度目盛付
潤滑コートダイレータ



一般的な内頸静脈の深度



1) 徳嶺 謙芳, 新田 憲市, 照屋 孝二, ほか.
超音波ガイド下内頸静脈穿刺 — 琉球大学附属病院203症例での検討 —
日臨麻会誌 2008;28:439-46.

内頸静脈穿刺は、背側には総頸動脈だけでなく頸横動脈や
椎骨動脈が存在するため、穿刺角度と挿入長には注意が必要
となります。鎖骨下静脈穿刺も背側には肺が存在し、同様
です。

SMAC™プラスマイクロニードルタイプの穿刺針とダイレータは
安全な留置手技をサポートします。

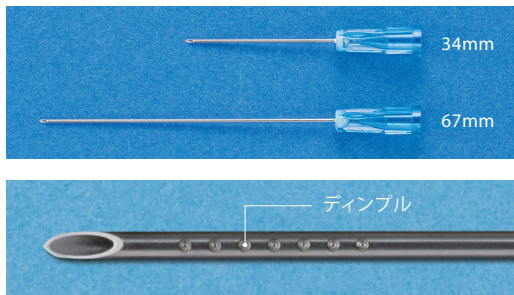
挿入長早見表

挿入長 (cm)		角度		
		30度	45度	60度
深度 (cm)	0.5	2.0	1.7	1.6
	1.0	3.0	2.4	2.2
	1.5	4.0	3.1	2.7
	2.0	5.0	3.8	3.3

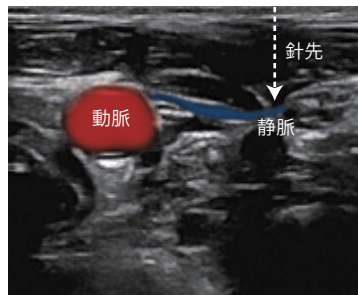
※ 血管内に1cm挿入した場合

Micro Needle

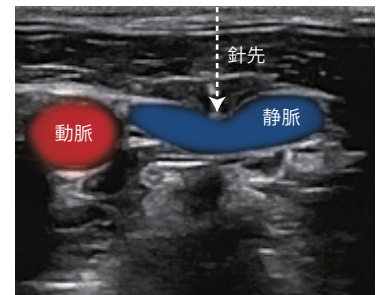
低侵襲な22Gディンプル付金属穿刺針



16G金属穿刺針



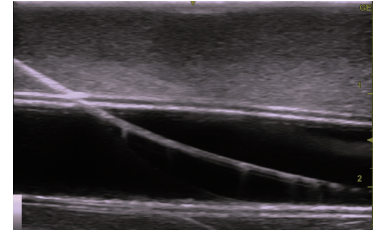
22G金属穿刺針



ディンプル付22G金属穿刺針はより安全で低侵襲なカテーテル留置をサポートします。穿刺時の静脈のつぶれを減少させ、循環虚脱した症例など穿刺困難なシーンでも安全なアプローチに貢献します。また、ディンプルはエコーガイド下長軸像穿刺時に視認性を向上します。有効長：67mm金属穿刺針は血管深度が深い患者やニードルガイドを用いる穿刺法にも対応します。

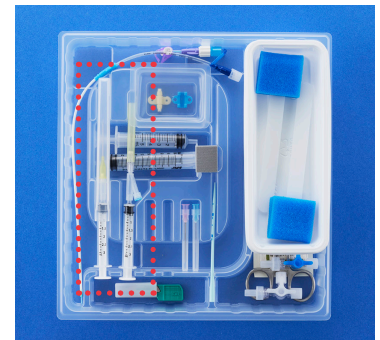
エコーでの視認性が高いガイドワイヤ

ガイドワイヤの静脈内留置確認は、カテーテル誤留置予防に対して安全性を高める簡易的な手技です。同梱されているロープコイルガイドワイヤはエコーでの視認性が高く、静脈へのガイドワイヤ留置確認時に有用です。



短針を自然と選択しやすい穿刺針配置

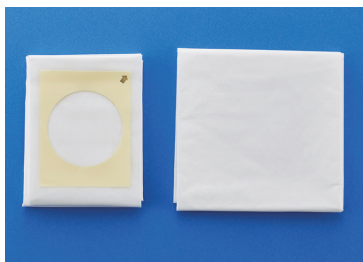
最も実施頻度が高い内頸静脈穿刺では、短針を選択いただくことが合併症リスク低減につながります。短針を目につきやすく取りやすい位置に配置することで、誰でも短針を1st Choiceできるように工夫しております。



19128WZHFX

全身を覆うドレープ 120cm×120cm 2セット

120cm×120cmの穴開きドレープ／穴無しドレープを同梱しているため、全身を覆うことが可能です。キット内に同梱することで、確実な中心静脈カテーテル留置時の感染対策をサポートします。



翼付フィクスチャ

ソフトウイングと同時に皮膚固定することで、カテーテルのゆるみを軽減し、安定したカテーテルの固定をサポートします。

